

SCOT



Syndicat Mixte

Montagne - Uignoble et Ried

3D. DOCUMENT D'ORIENTATIONS GÉNÉRALES

ANNEXE N°3 : CARTES COMPLÉMENTAIRES

SCOT APPROUVÉ PAR DÉLIBÉRATION DU COMITÉ SYNDICAL LE 15 DÉCEMBRE 2010

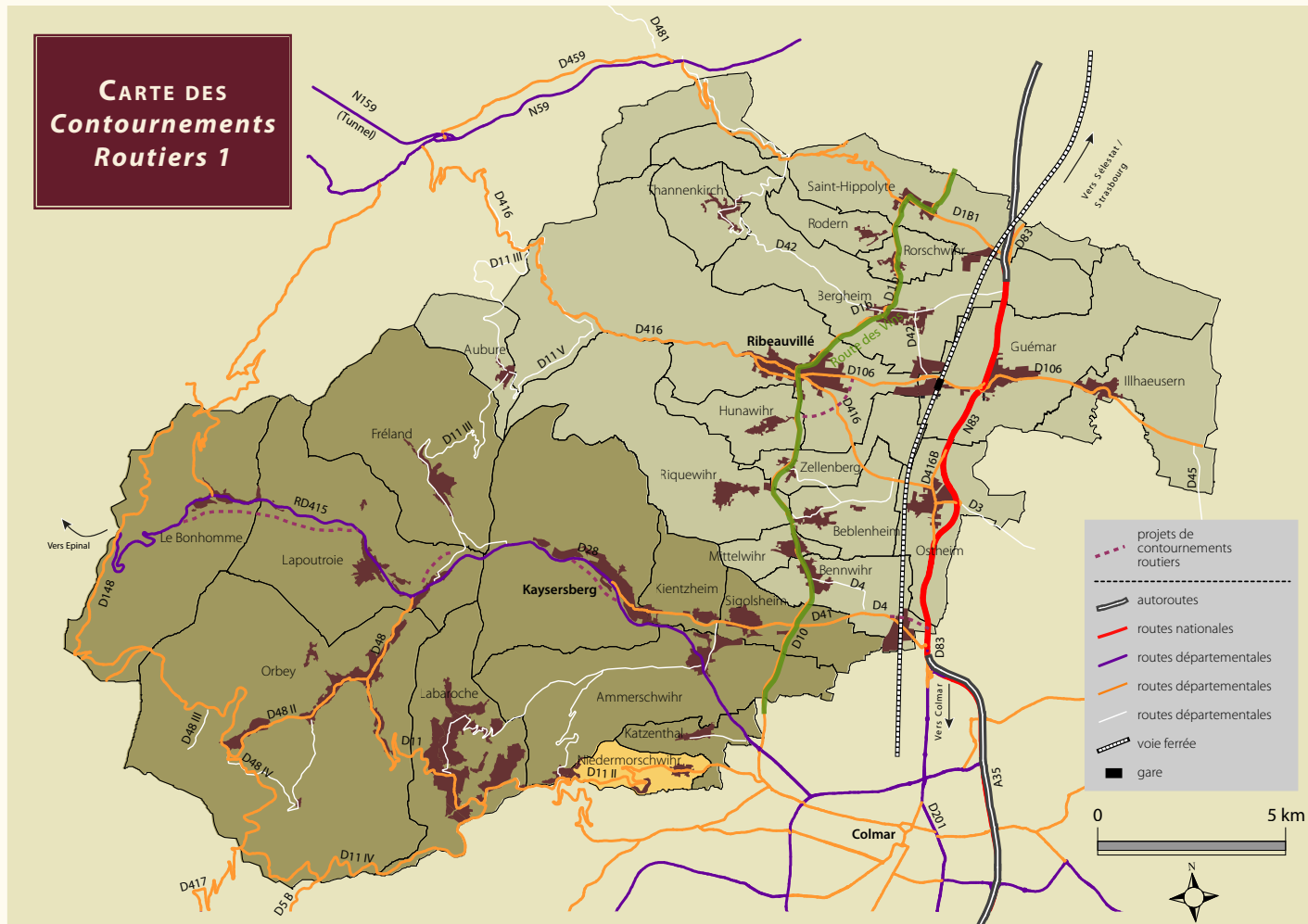


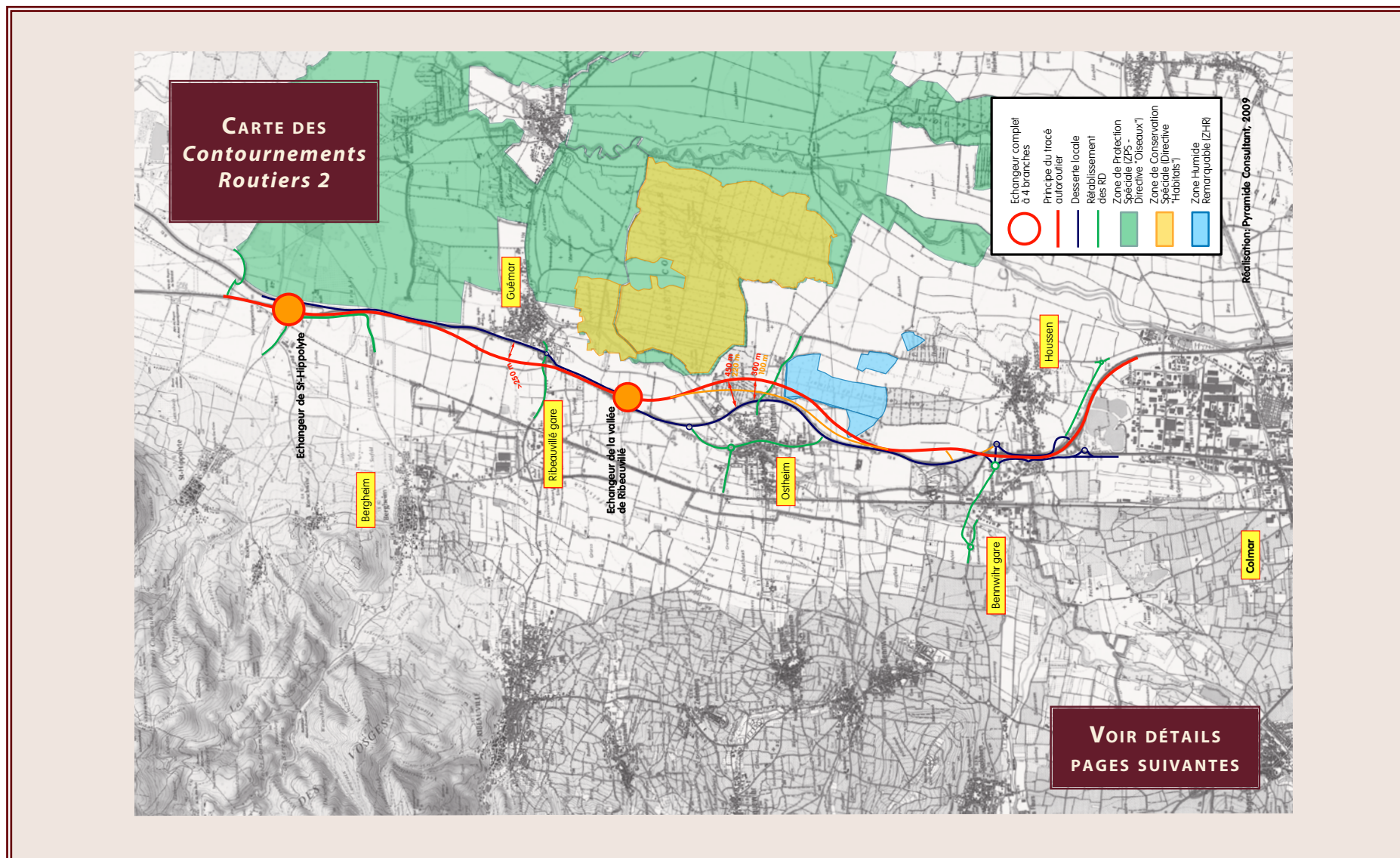
SOMMAIRE

■ PARTIE 1 - CARTE DES CONTOURNEMENTS ROUTIERS	5
Carte des contournements routiers 1	7
Carte des contournements routiers 2	9
Carte des contournements routiers 2 : St-Hippolyte / Bergheim / Guémar	10
Carte des contournements routiers 2 : Ostheim	11
Carte des contournements routiers 2 : Bennwihr	11
■ PARTIE 2 - CARTE DES SENSIBILITÉS PAYSAGÈRES MAJEURES	13
■ PARTIE 3 - CARTES DES ESPACES NATURELS SENSIBLES, DE LA BIODIVERSITÉ ET DES CONTINUITÉS ÉCOLOGIQUES	19
Carte N° 1 : Réservoirs et corridors biologiques, obstacles routiers	22
Carte N° 2 : ZNIEFF de type I, Zones Humides Remarquables (ZHR)	23
Carte N° 3 : APB (Arrêté de Protection du Biotope), Sites du CSA, Directives Oiseaux et Habitats	24
Carte N° 4 : Espaces Naturels Remarquables, de la Biodiversité et des Continuités Écologiques	25
■ PARTIE 4 - CARTE DES ZONES INONDABLES	27



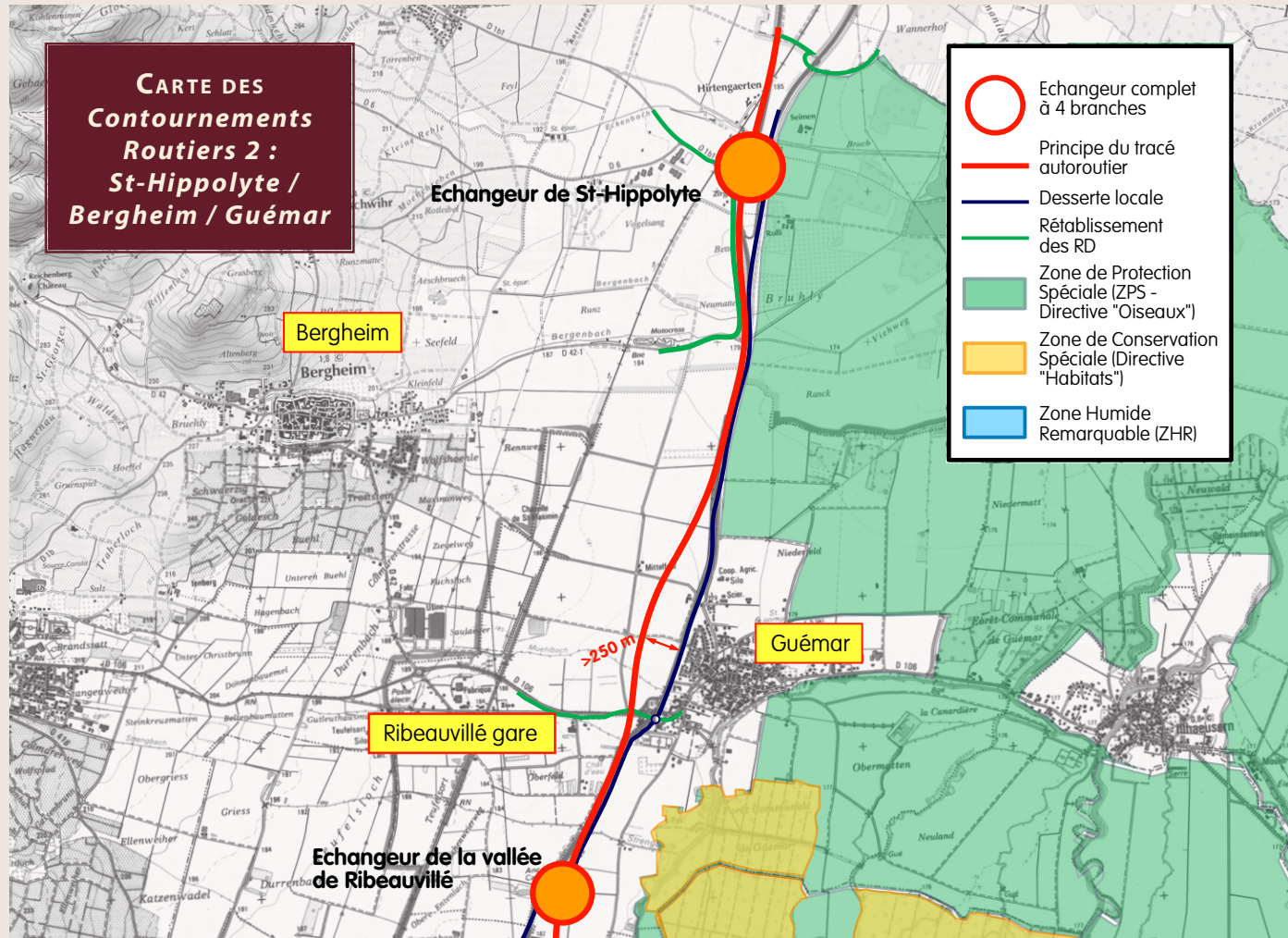
PARTIE 1
CARTES DES
CONTOURNEMENTS ROUTIERS

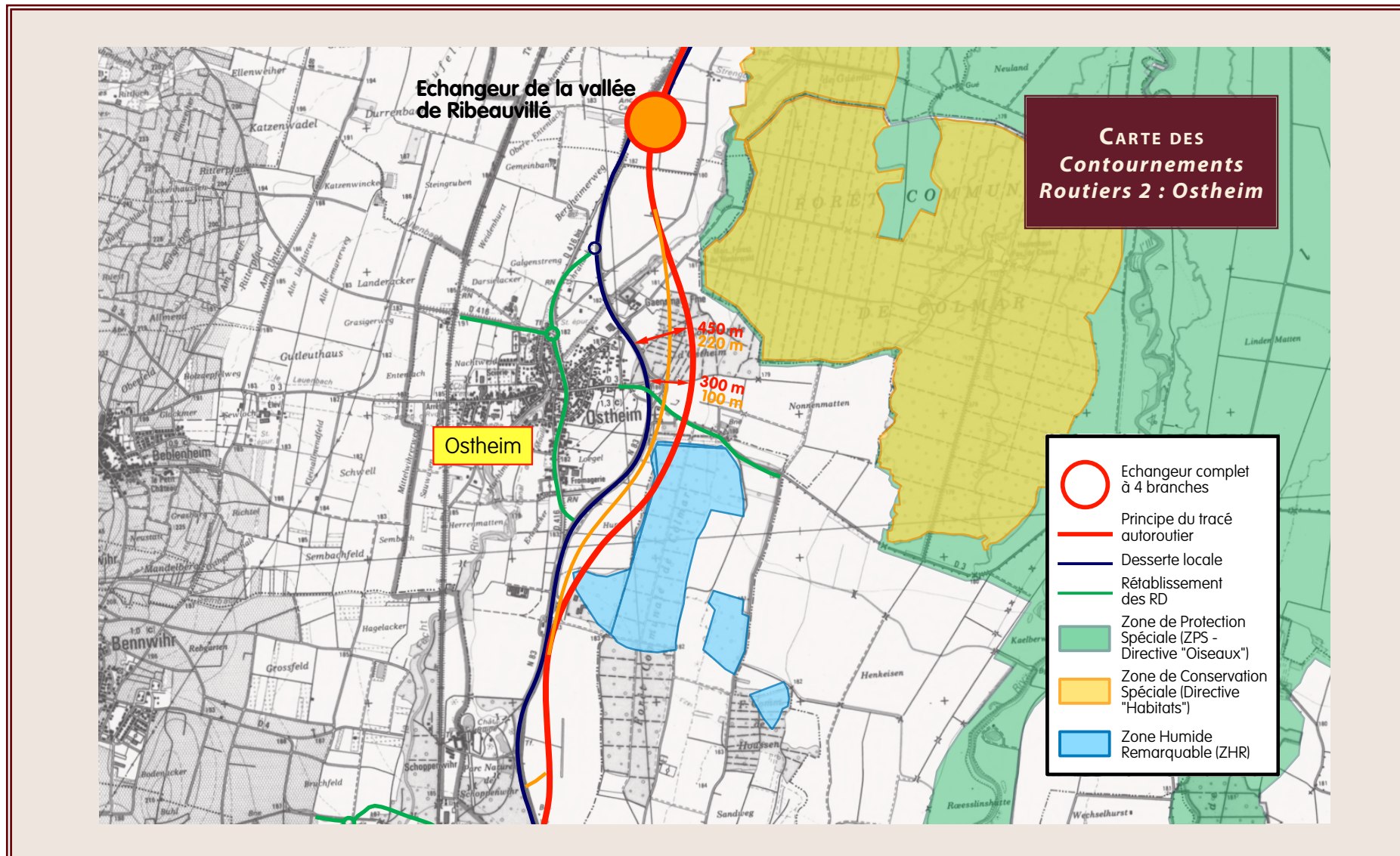


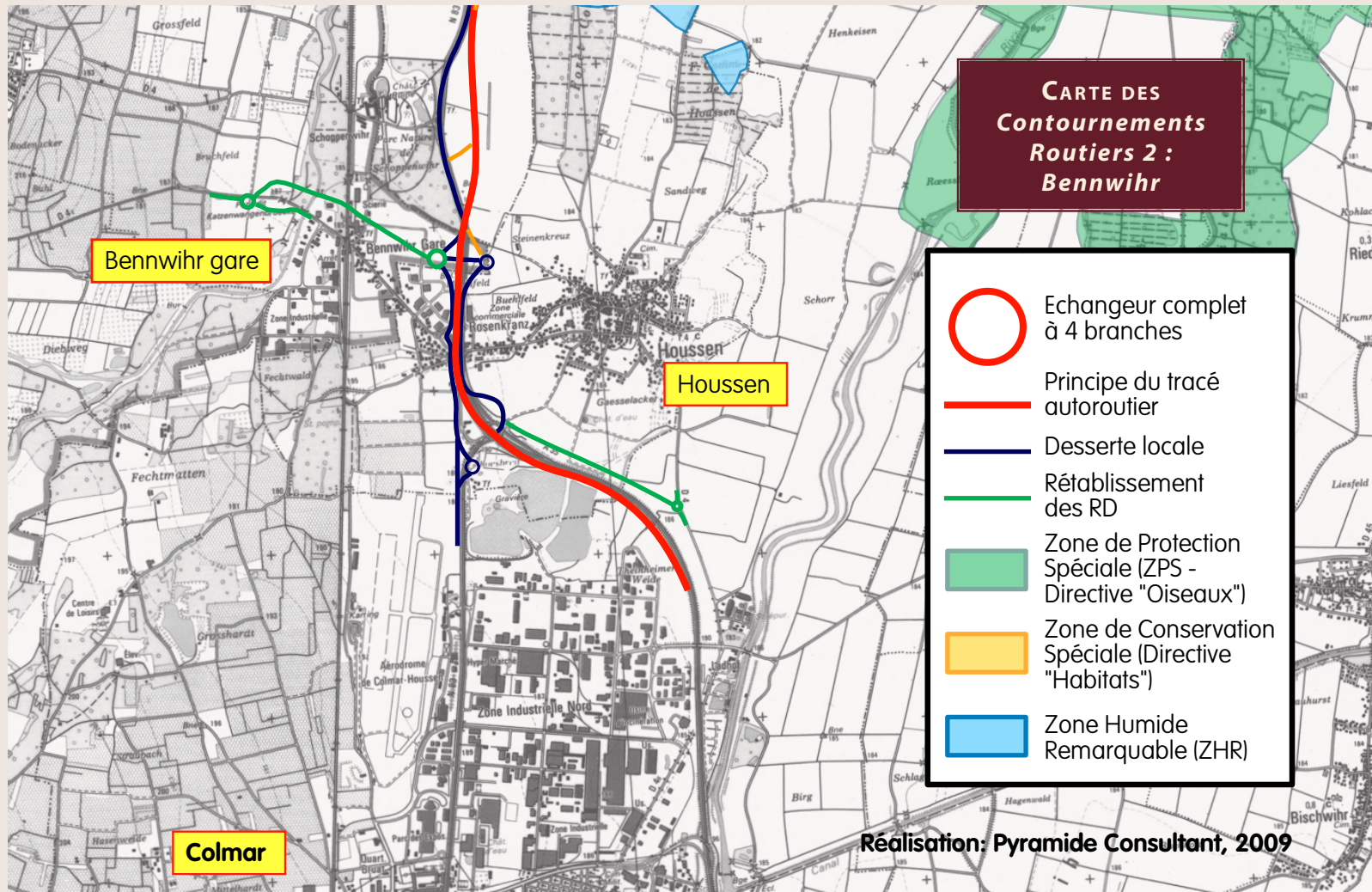




**CARTE DES
Contournements
Routiers 2 :
St-Hippolyte /
Bergheim / Guémar**









PARTIE 2
CARTES DES SENSIBILITÉS
PAYSAGÈRES MAJEURES

**CARTE DES
SENSIBILITÉS PAYSAGÈRES
MAJEURES**

**LÉGENDE DE
LA CARTE :**



Points de vues majeurs sur les éléments touristiques patrimoniaux du vignoble, de la plaine, de la vallée de la Weiss à préserver et valoriser



Secteurs à forts enjeux paysagers



Coupures vertes à maintenir ou valoriser entre les villages afin d'éviter le sentiment de conurbation



Façades urbaines patrimoniales à forts enjeux à préserver et valoriser



Prairie



Forêt



Vignoble



Zones inondables



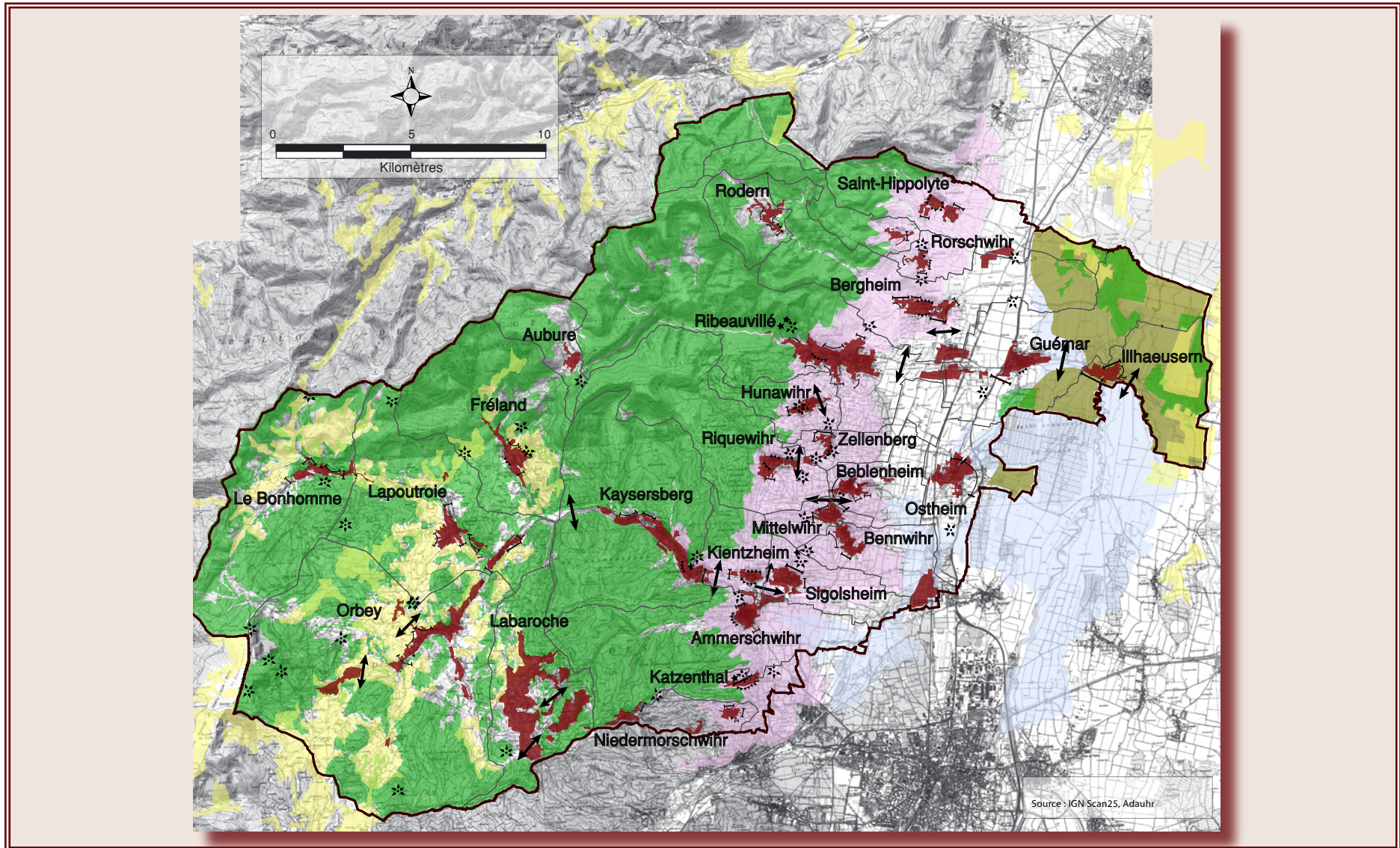
Zones urbaines (T0)

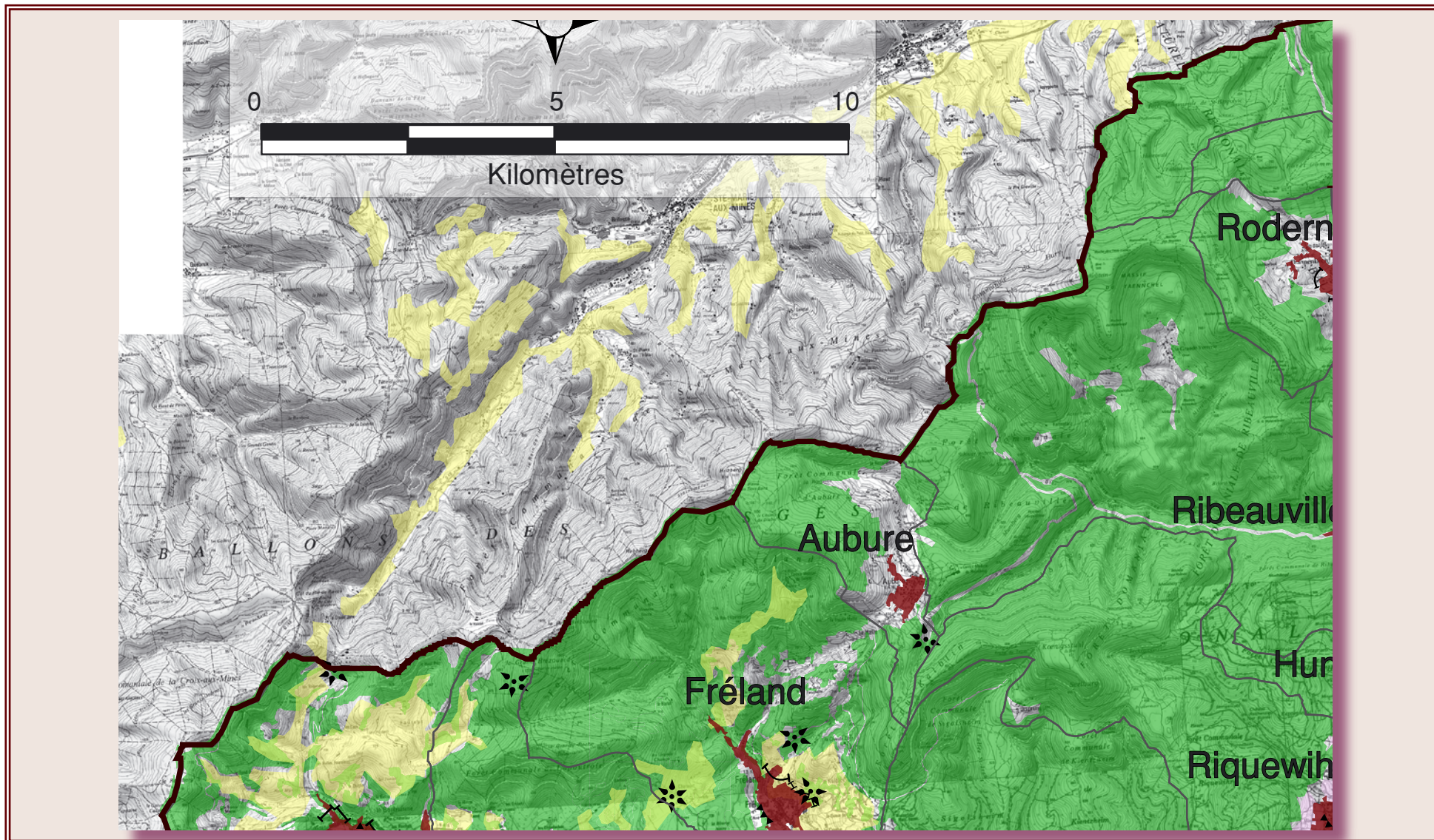


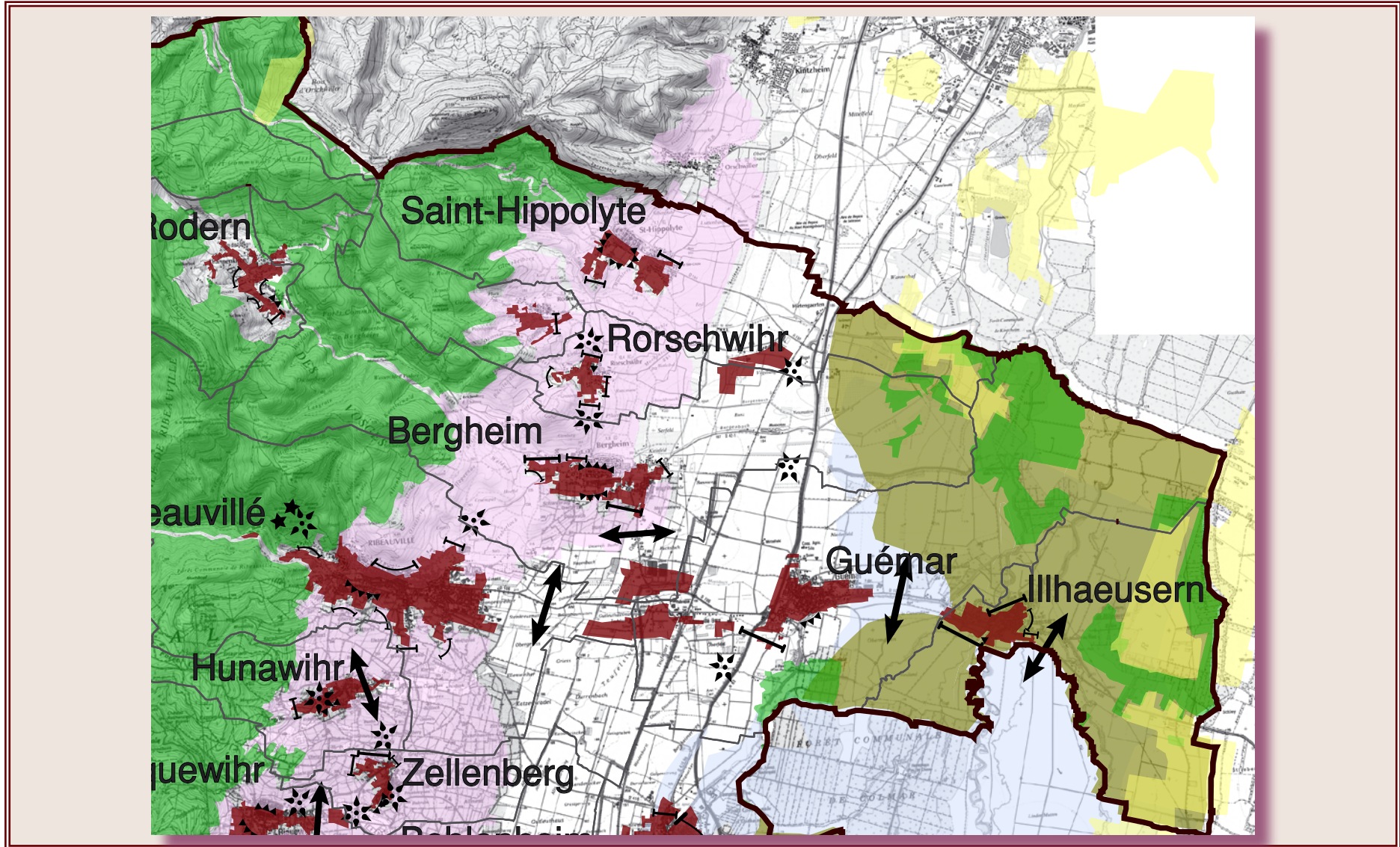
Ried

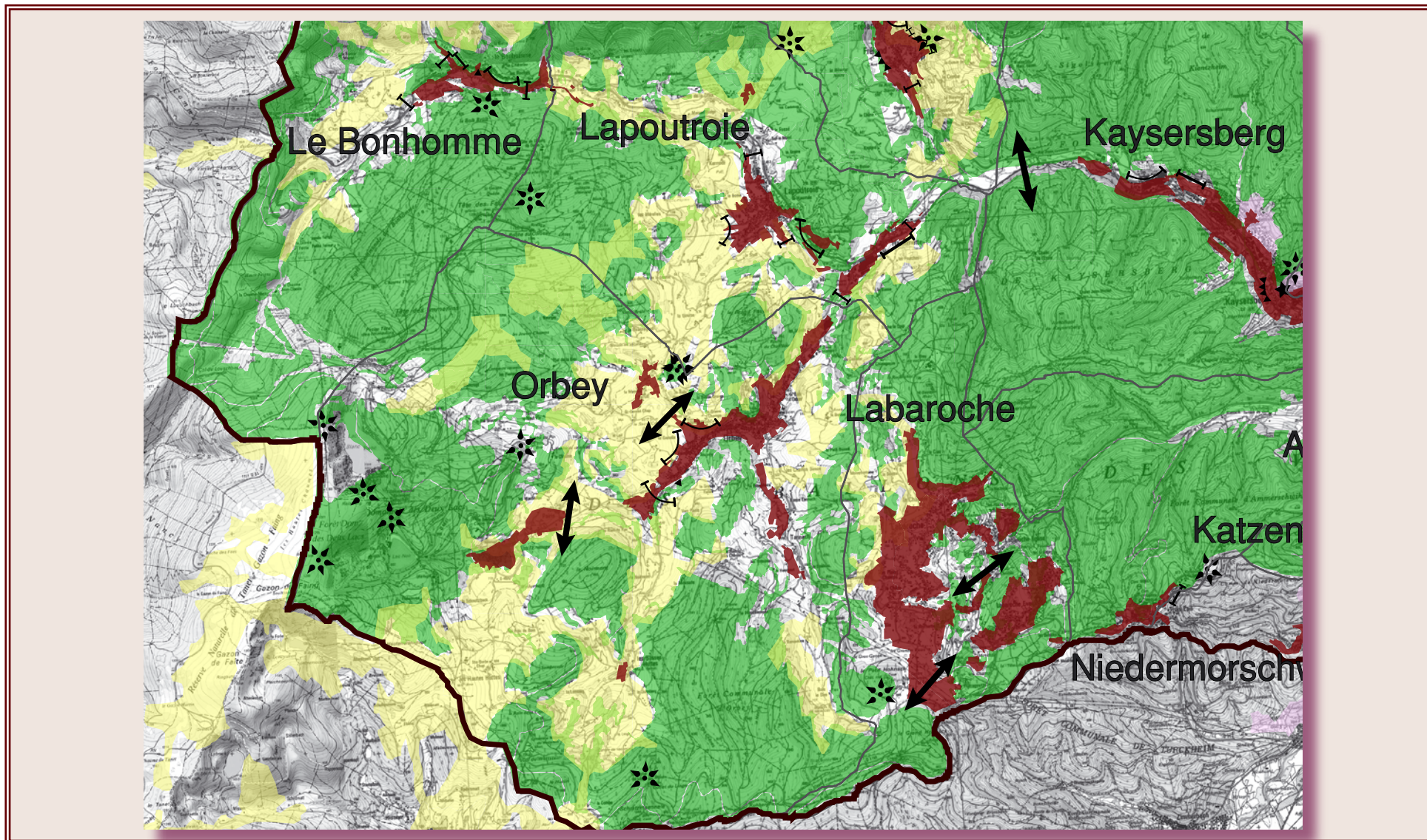


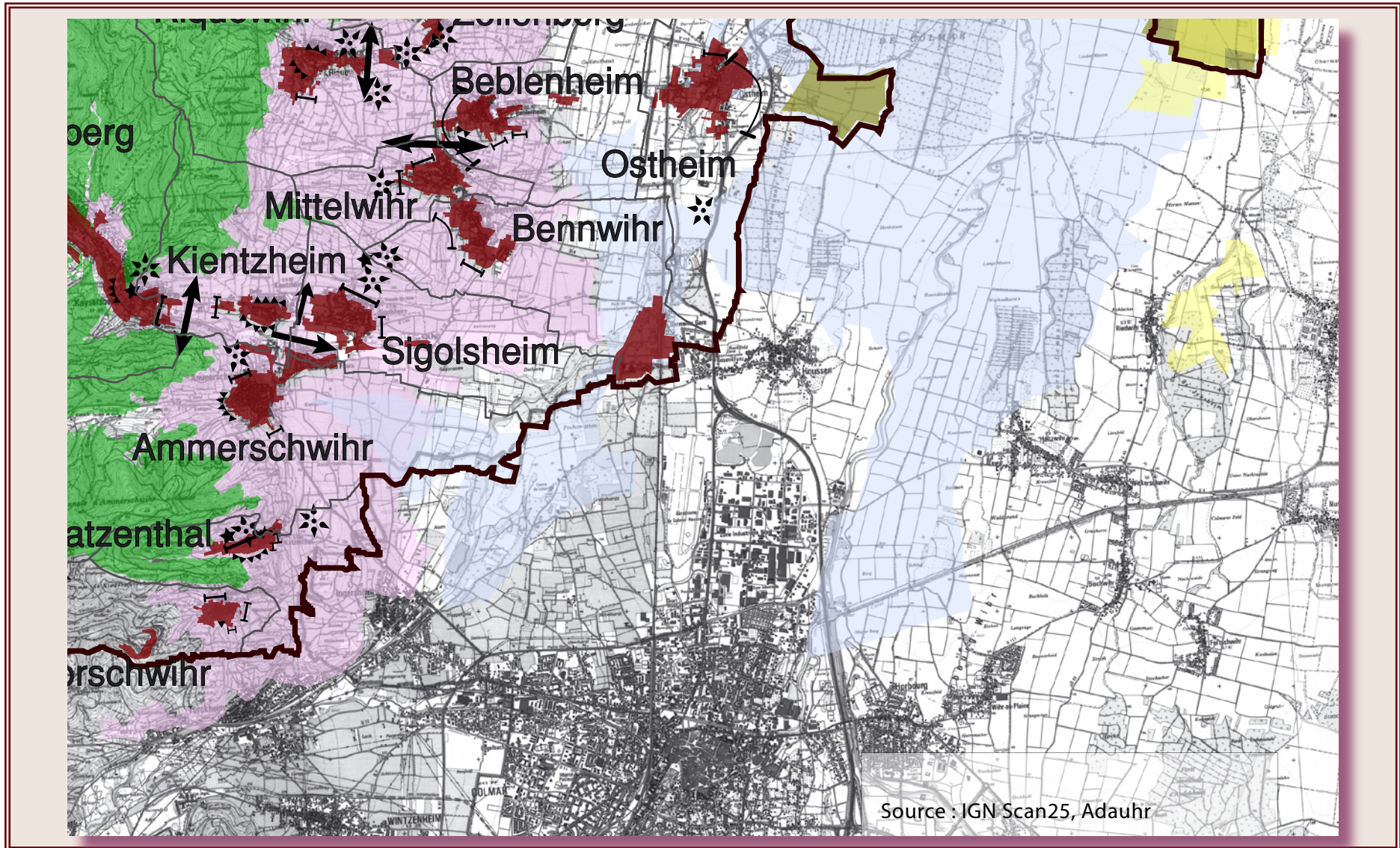
Périmètre du SCOT











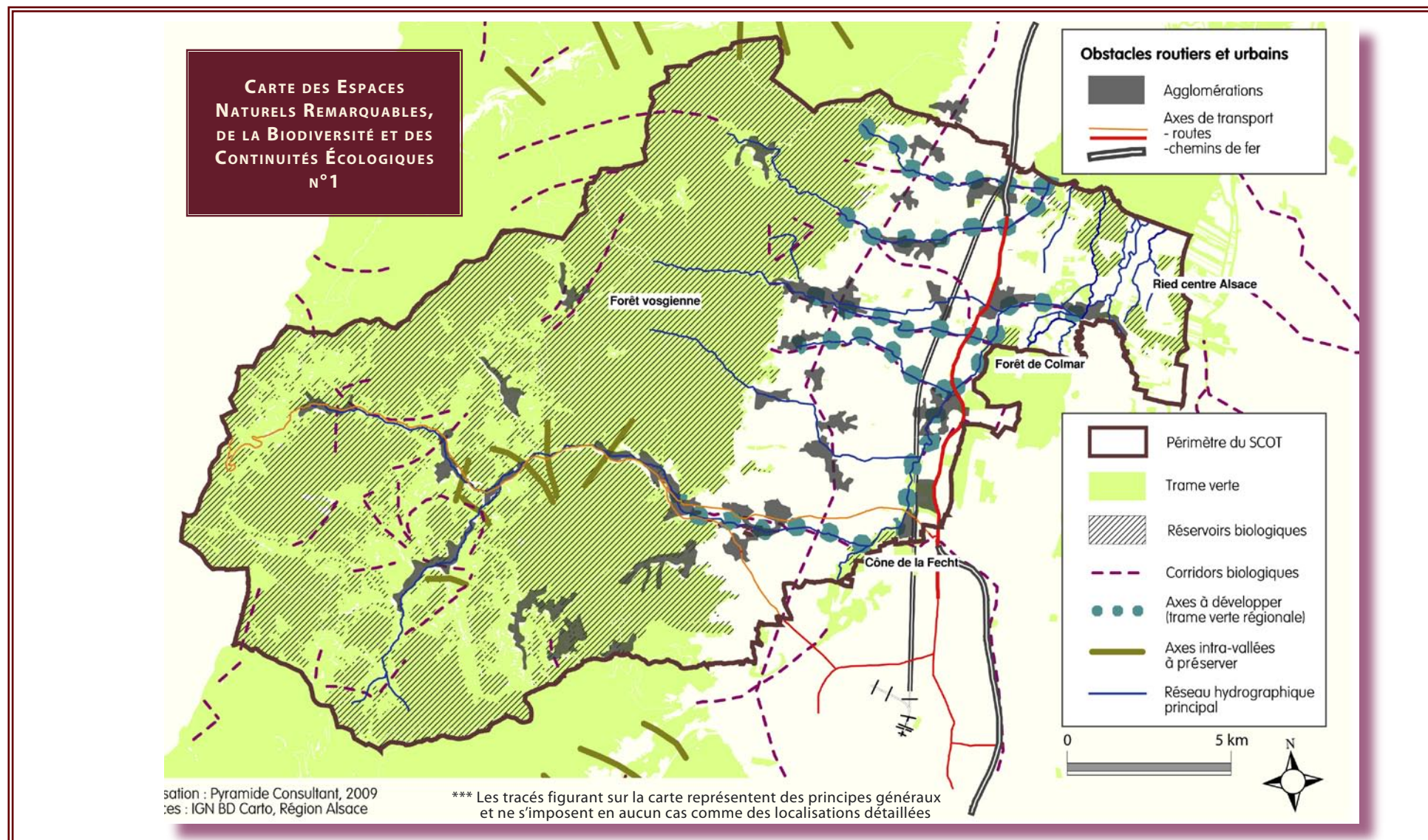


PARTIE 3

CARTES DES ESPACES NATURELS REMARQUABLES,

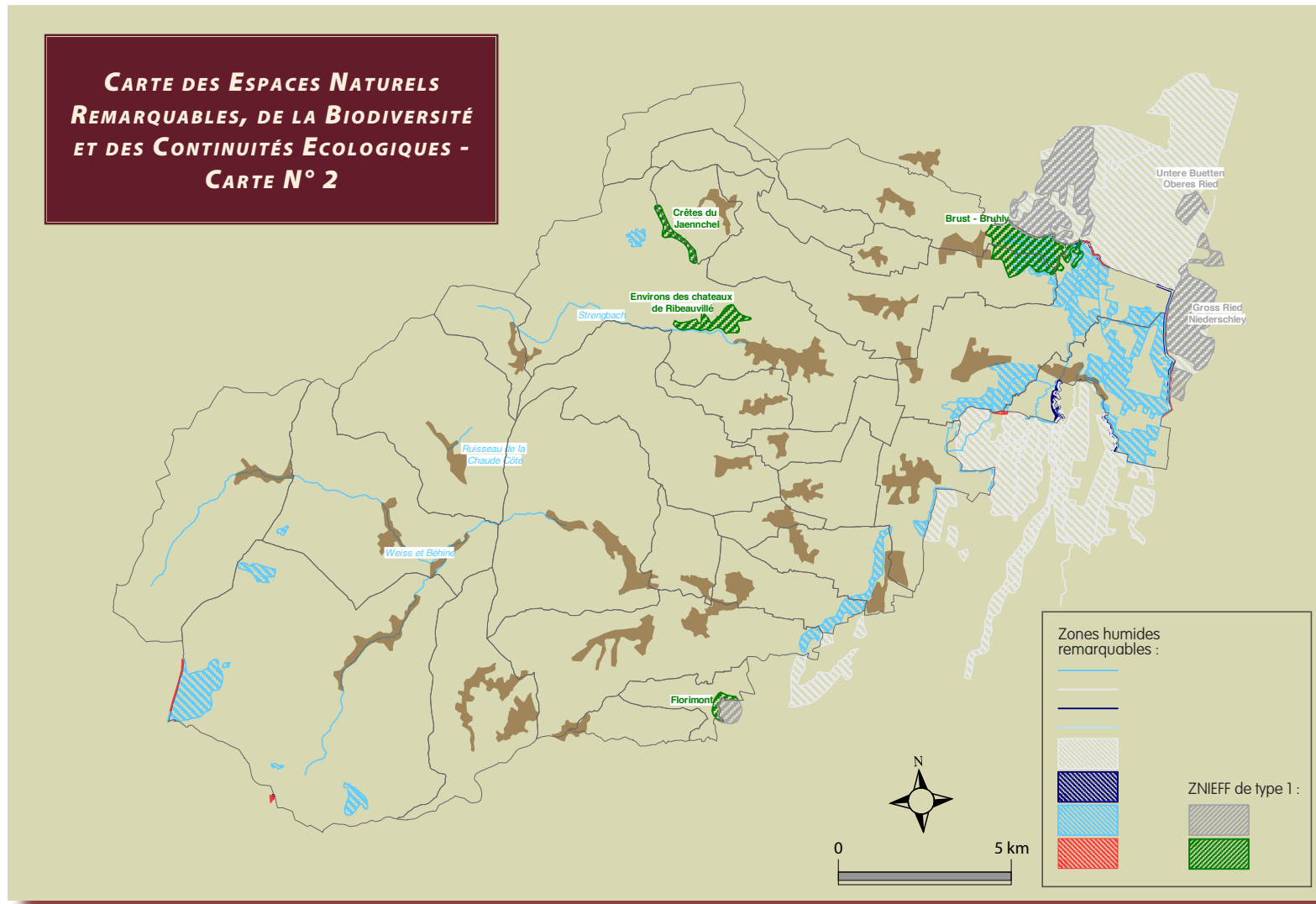
DE LA BIODIVERSITÉ ET

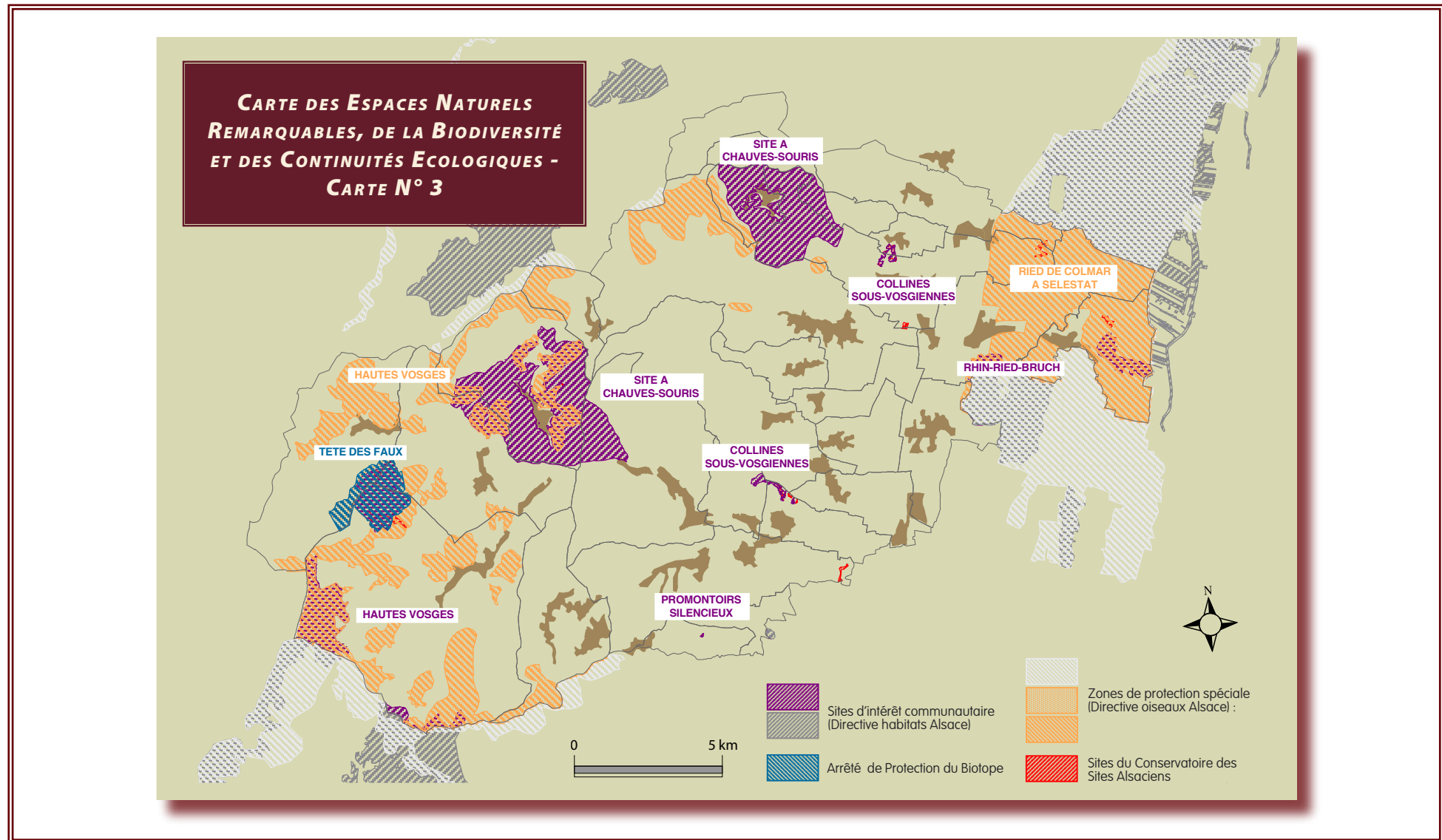
DES CONTINUITÉS ÉCOLOGIQUES





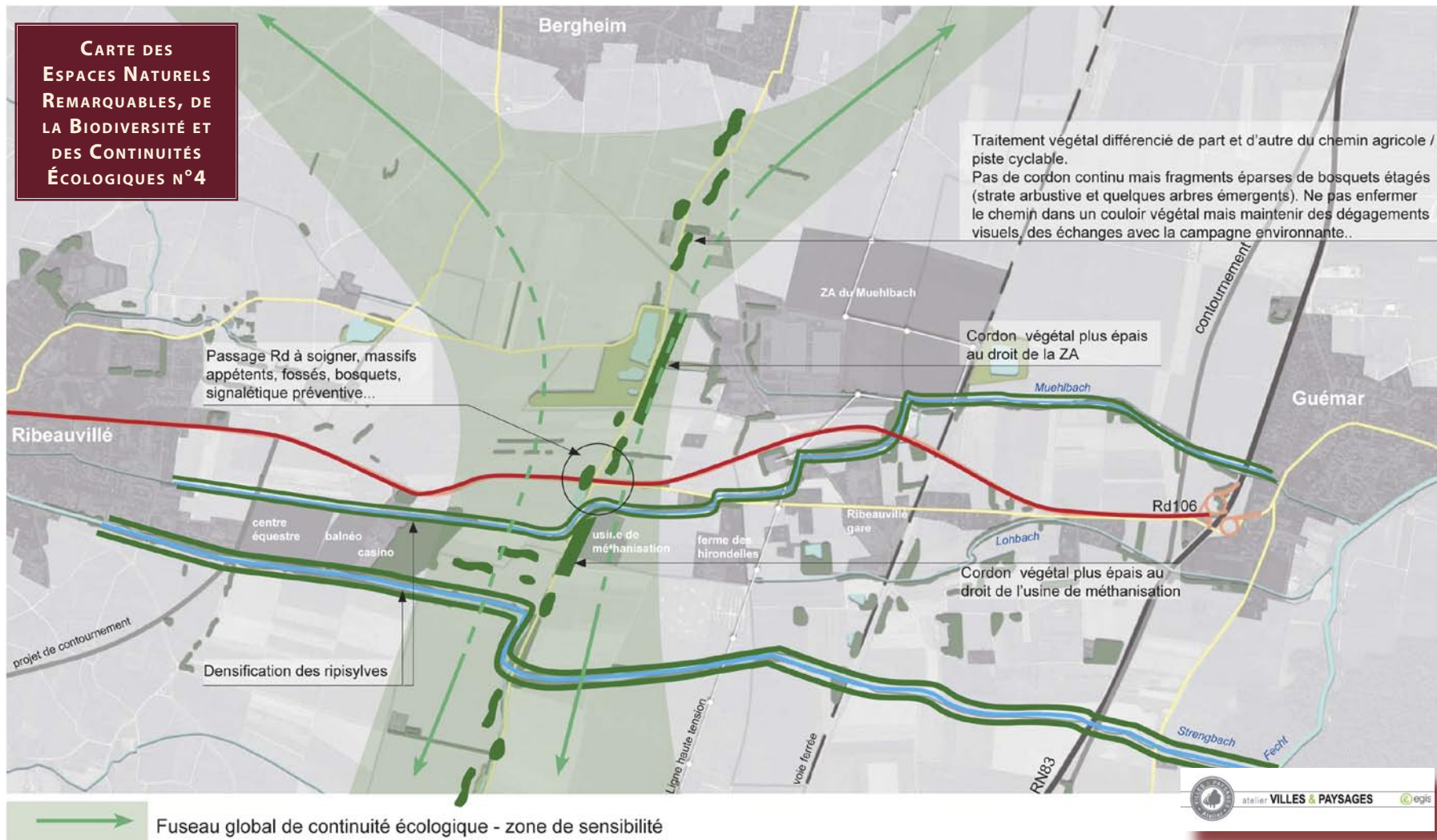
**CARTE DES ESPACES NATURELS
REMARQUABLES, DE LA BIODIVERSITÉ
ET DES CONTINUITÉS ÉCOLOGIQUES -
CARTE N° 2**





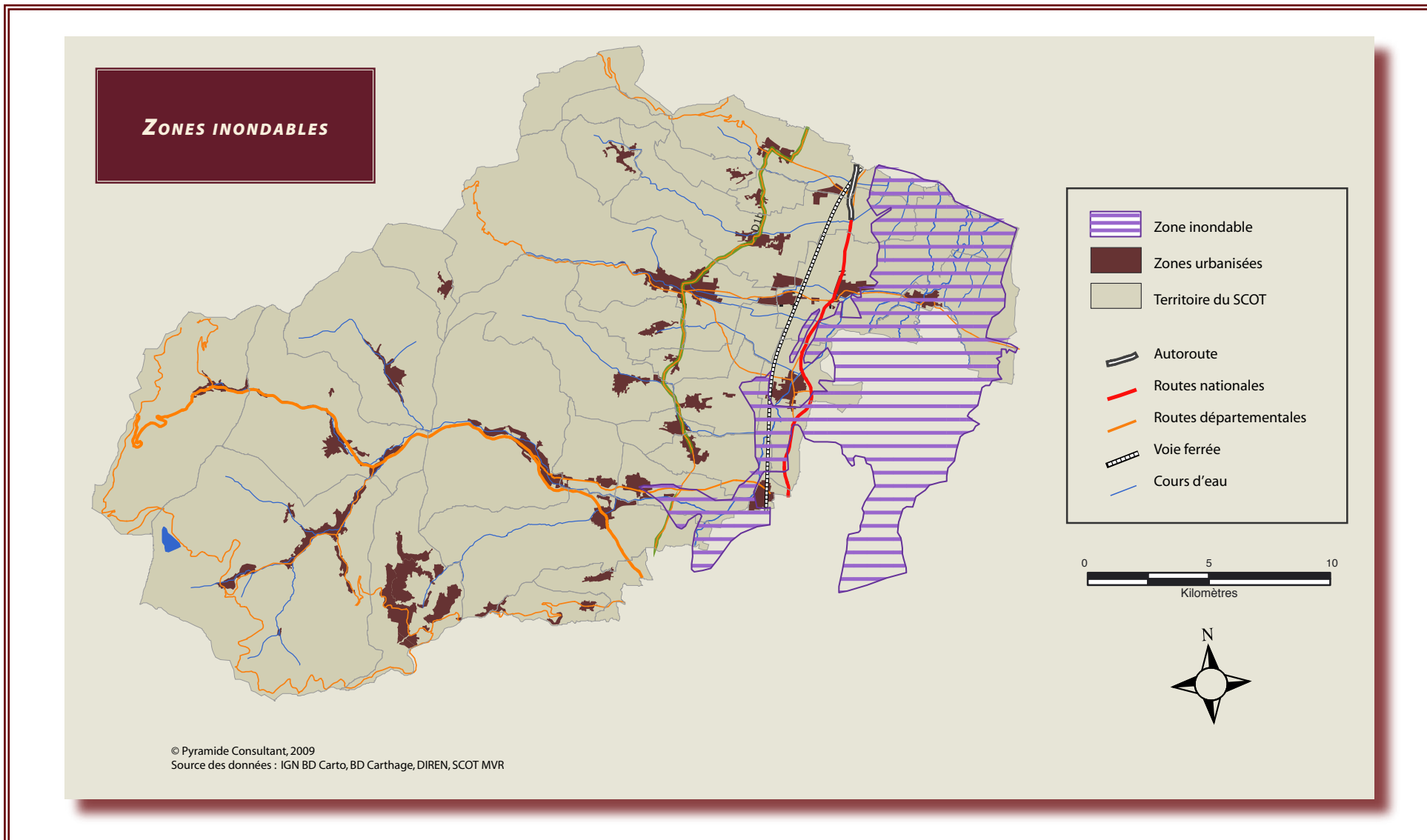


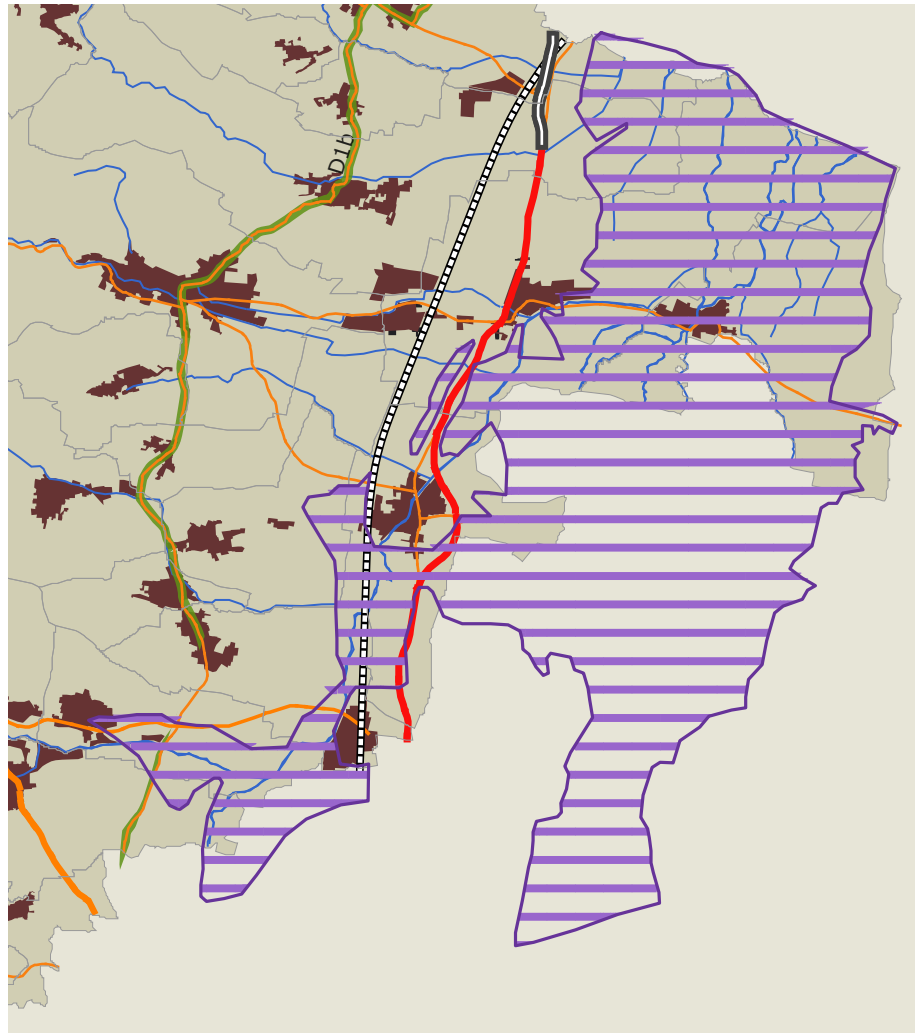
**CARTE DES
ESPACES NATURELS
REMARQUABLES, DE
LA BIODIVERSITÉ ET
DES CONTINUITÉS
ÉCOLOGIQUES N°4**





PARTIE 4
CARTES DES ZONES INONDABLES





Document élaboré avec le soutien de

