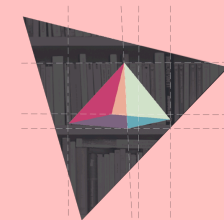




Atelier **“ Environnement ”** **Préparatoire au** **Projet d'Aménagement et de** **Développement Durable**

Septembre 2008



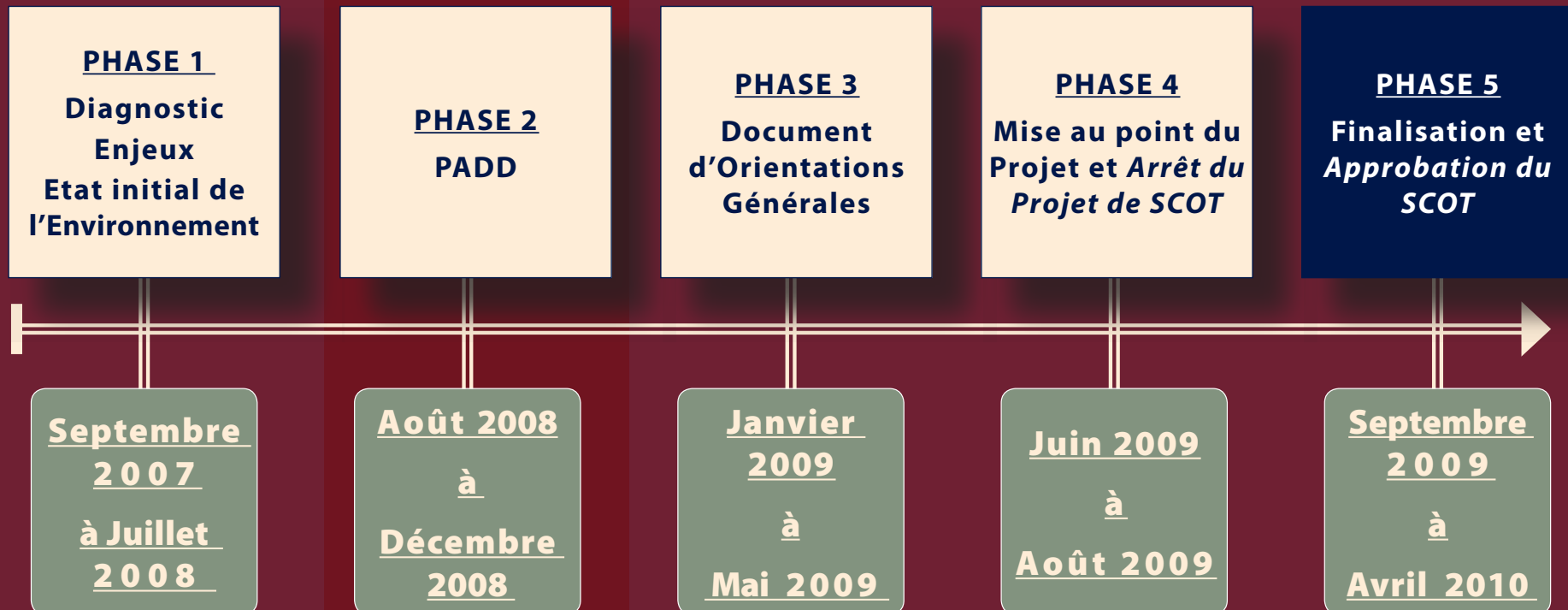
Pyramide
CONSULTANT





Le PADD : un Projet Politique

PROJET D'AMÉNAGEMENT ET DE DÉVELOPPEMENT DURABLE (PADD)

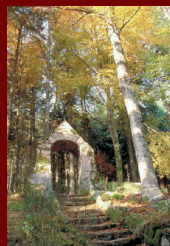




Le PADD : un Projet Politique

Atelier n°1	Agriculture et Viticulture	Mardi 16 septembre
Atelier n°2	Tissu Economique Industrie, Artisanat et Tertiaire	Mercredi 17 septembre
Atelier n°3	Environnement Espaces, Ressources, Energie, Risques	Mardi 23 septembre
Atelier n°4	Système de Déplacements	Mercredi 24 septembre
Atelier n°5	Architecture, Paysage et Cadre de Vie	Mardi 30 septembre
Atelier n°6	Organisation du Territoire Equipements, Commerces, Services	Mercredi 1 octobre
Atelier n°7	Démographie et Habitat	Mardi 7 octobre
Atelier n°8	Tourisme	Mercredi 8 octobre

**Tous les Ateliers se tiennent à 18 heures 30
en mairie de Bennwihr**





Le SCOT, un outil au service d'un projet de territoire

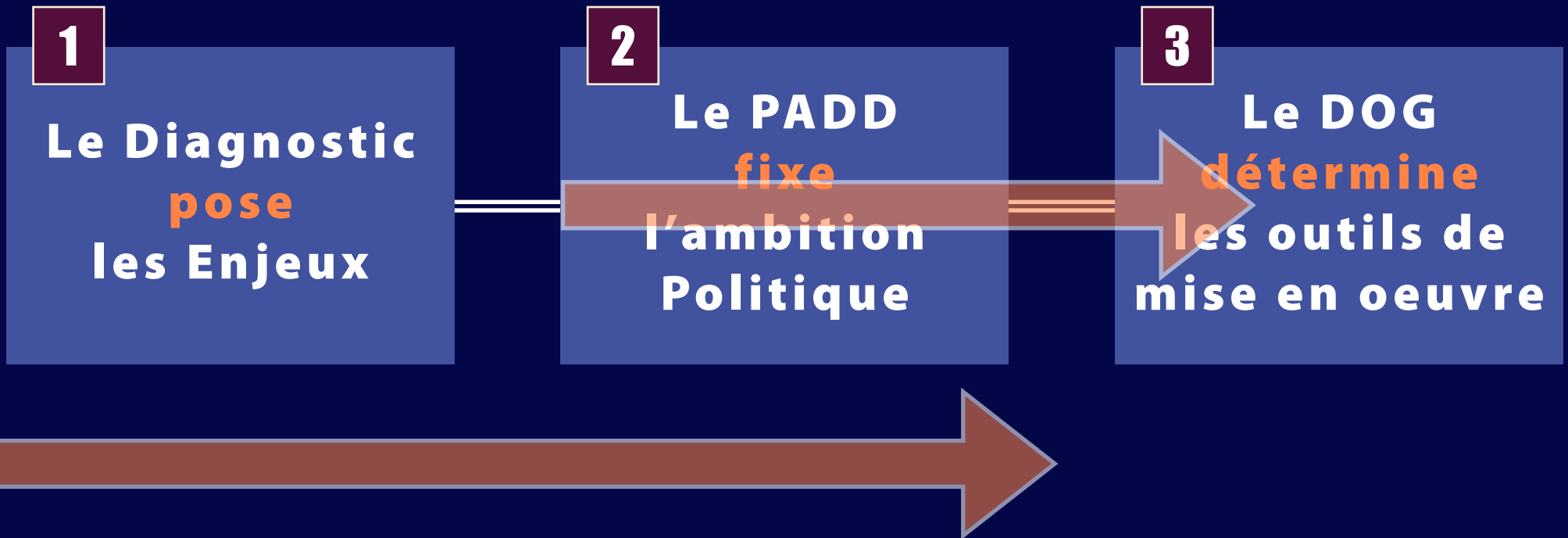
**Le SCOT, un Projet
de Territoire pour
les vingt
prochaines
années**

**Le SCOT, un
Document
d'Urbanisme**
qui s'impose au
PLU, PLH,
PDU,...

**Le SCOT, un
Document de
Référence** pour
l'ensemble des
Politiques
Territoriales



Un SCOT, trois documents clefs, trois étapes





IDÉE FONDATRICE, des Contributions



Thèmes abordés

La biodiversité

L'eau

Les grands enjeux : climat, énergie, nourriture

L'environnement physique

La biodiversité

Principe

Dans un espace humanisé, la biodiversité dépend de la vitalité de noyaux de peuplement et de la perméabilité du territoire aux flux biologiques

Trois espaces à enjeux :

- le **ried de l'Il** : faune et flore des zones humides (prairies et forêts)
- les **collines sous vosgiennes** : faune et flore thermophiles
- la **forêt vosgienne** : refuge des grandes espèces, des espèces technophobes et des espèces boréales, subsistance d'habitats primaires (tourbières, cirque glaciaire)

La biodiversité

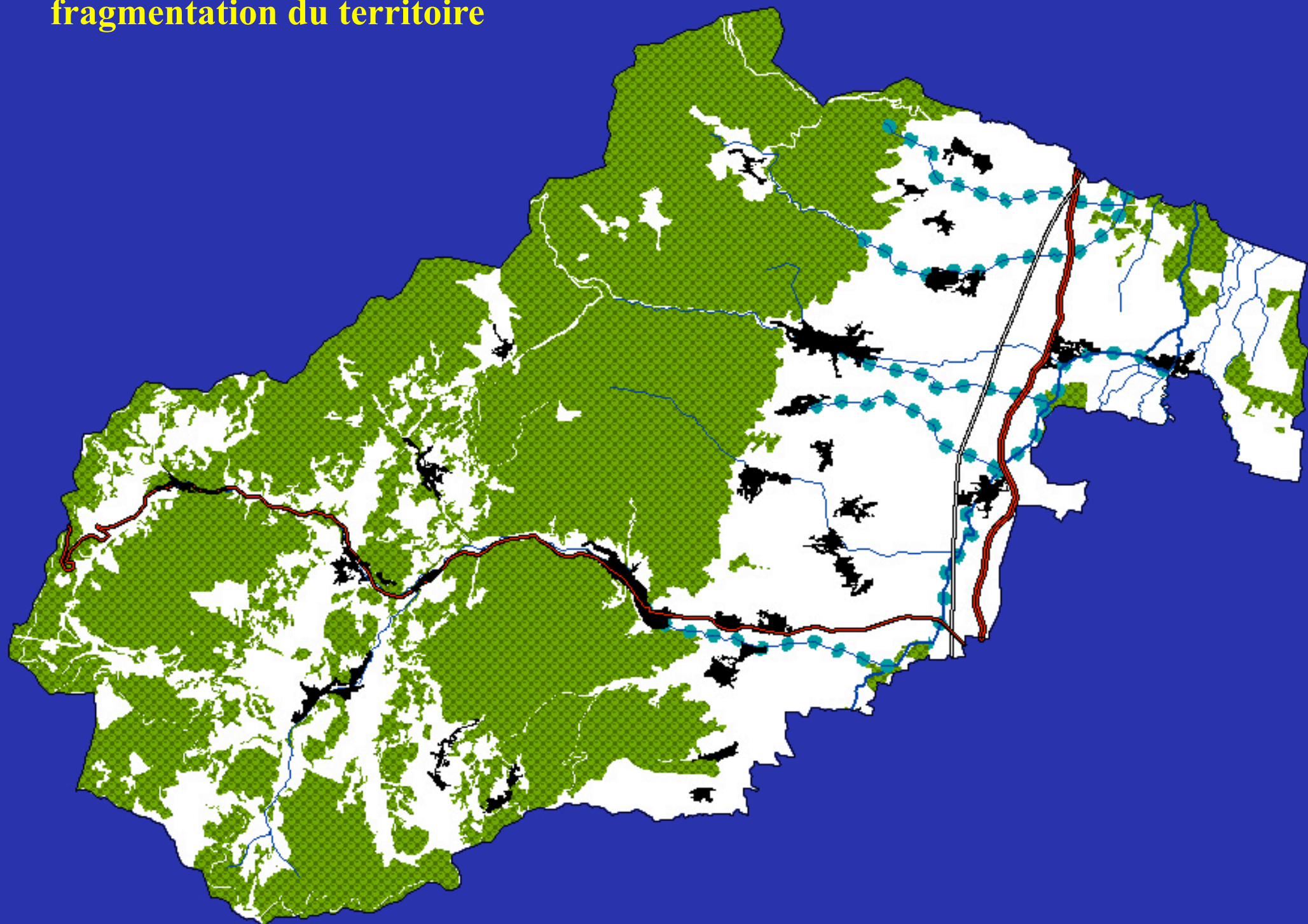
Document de Travail

Proposition d'orientations

1. Protection des noyaux de peuplement :

- la couverture forestière vosgienne et les milieux primaires, avec pour points centraux le massif du Taennchel, l'étang du Devin et les lacs
- le ried : conservation de ses supports hydrologiques, qualité des eaux phréatiques, forêts
- les landes et promontoires thermophiles des collines sous vosgiennes

Noyaux de peuplement et fragmentation du territoire



La biodiversité

2. La réalisation d'une trame verte :

- continuité de la forêt vosgienne (circulation de la faune et effet de massif)
- corridors Ouest Est appuyés sur les cours d'eau d'origine vosgienne
- maintien d'une fenêtre dans l'urbanisation entre Ribeauvillé et Guémar

3. La conservation de la nature « ordinaire »

- les vergers
- les murets de pierres sèches du vignoble

Document de Travail

L'eau

Constats

Une alimentation en eau dépendant largement de la nappe phréatique ello-rhénane : cette eau est excellente dans la zone inondable

Une consommation d'eau journalière par habitant importante dans les cités viticoles

Qualité physico-chimique passable pour la Fecht à Guémar et la Weiss à Sigolsheim, nettement améliorée pour l'Ill

Toutes les communes, sauf Illhaeusern et Labaroche, sont rattachées à une step. Les stations d'épuration d'Aubure et de Béblenheim sont aux limites de leurs capacités. Une partie de Labaroche est en assainissement non collectif.

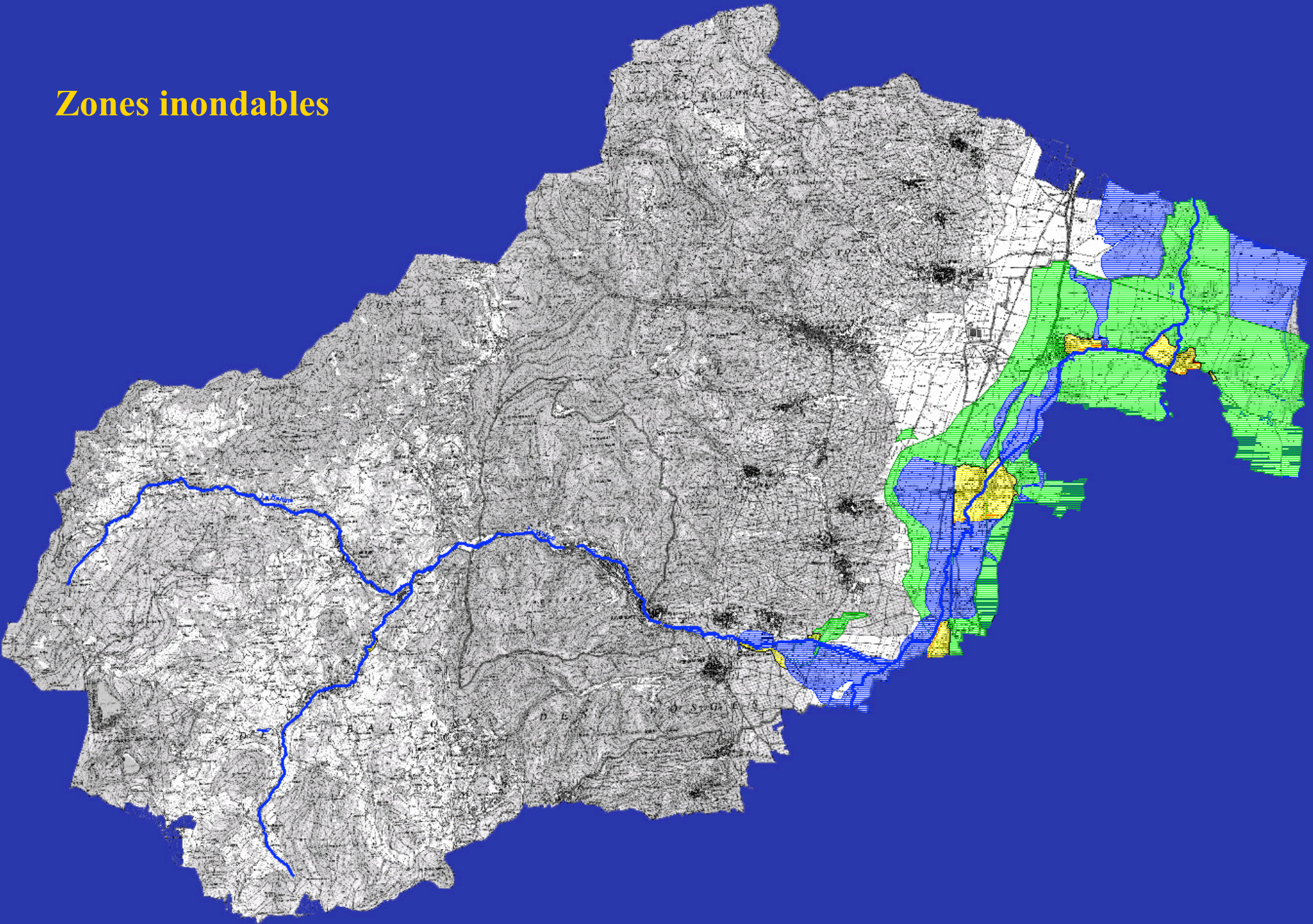
L'eau

Document de Travail

Proposition d'orientations :

- **Respect des zones inondables**
- **Application d'une marge de recul vis à vis des cours d'eau**
- **Affectation prioritaire de la zone inondable du ried à la production d'eau potable**
- **Ouverture à l'urbanisation conditionnée par des capacités suffisantes d'assainissement**

Zones inondables



Les grands enjeux : le climat

Priorité nationale et internationale

Deux secteurs cibles : les transports et l'habitat (augmentation des émissions de CO₂ > 20 % depuis 1990)

Principes

Réduire les besoins de transport individuel

Réduire les besoins de chauffage

Favoriser les énergies non carbonées à usage direct

Stocker le carbone

Les grands enjeux : le climat

Propositions d'orientations

- Une organisation territoriale économe en transport individuel : développement des dessertes ferroviaires, valorisation des activités économiques endogènes, proximité des services
- Développement de l'habitat prioritairement orienté vers les communes riveraines de la ligne ferroviaire
- Etude d'un réseau de chaleur à partir des potentialités géothermiques de Ribeauvillé
- Promotion d'un urbanisme qui tienne compte du soleil et des conditions microclimatiques
- Promotion de l'énergie solaire thermique dans les nouveaux quartiers, de la géothermie de surface dans le ried, du bois dans l'ancien
- Promotion dans la construction du bois (stockage de carbone) et des matériaux à bon bilan carbone
- Promouvoir l'arbre de haute tige dans toutes les opérations d'aménagement

Les grands enjeux : l'énergie

La fin du pétrole bon marché

Les ressources endogènes : le bois (ressource limitée)
le soleil (ressource forte mais aléatoire)
le vent (faisabilité localisée)
la géothermie profonde
les économies

Les grands enjeux : la production alimentaire

Des tensions sur l'approvisionnement du Monde en céréales
Les terres agricoles = 20 % du territoire du SCOT

Principes

Economiser l'espace agricole

Développer la production alimentaire de proximité

Les grands enjeux : la production alimentaire

Proposition d'orientations

- Promotion de formes urbaines qui économisent l'espace
- Protection des bonnes terres agricoles
- Périmètres d'agriculture biologique ?
- Périmètre de maraîchage ?

Document de Travail

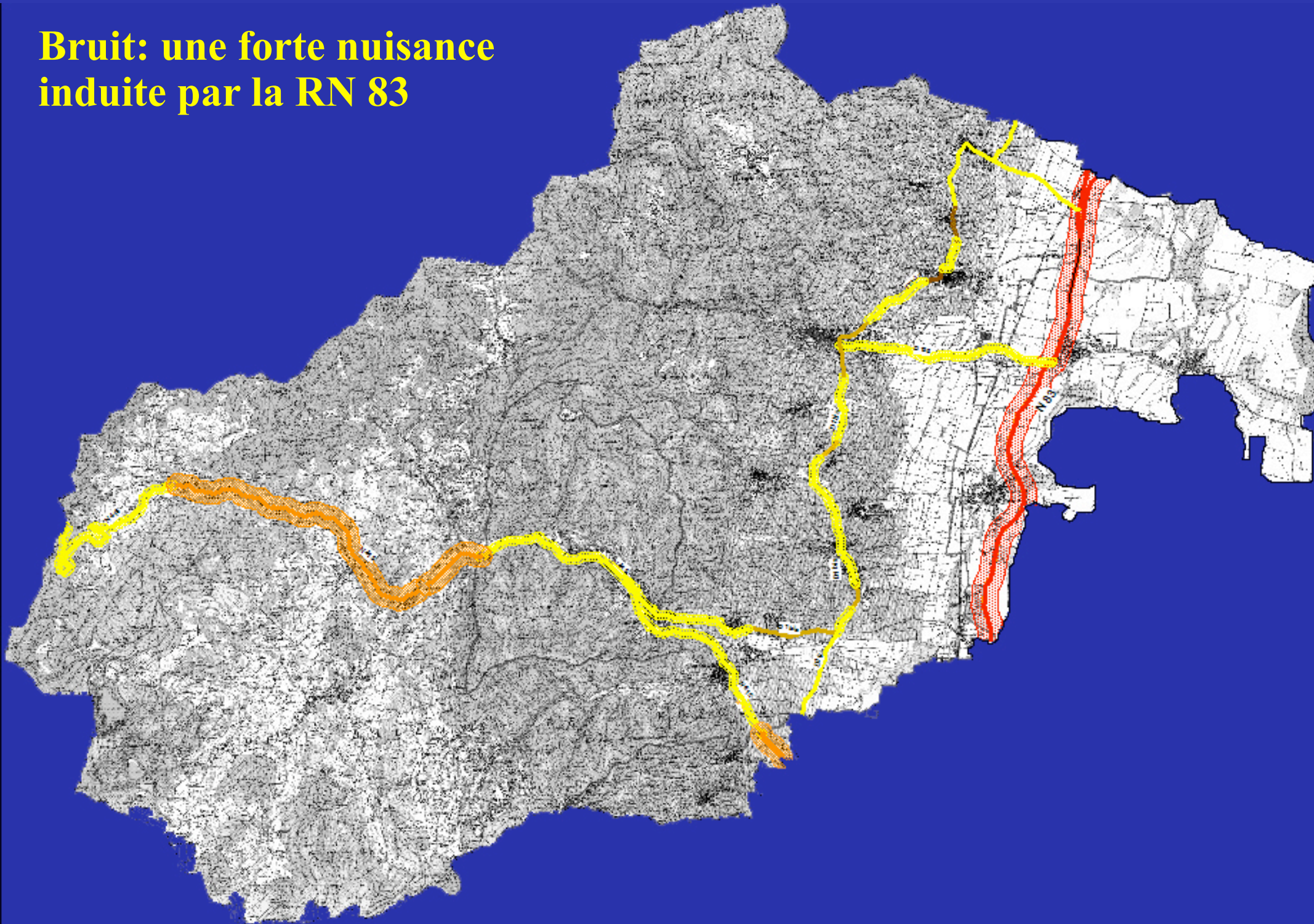
L'environnement physique : le bruit

Des nuisances sonores liées aux grands axes de circulation

Proposition d'orientations

- Tenir compte des plages de bruit pour définir les zones à urbaniser
- Réduire l'impact sonore des principaux axes par des mesures internes (revêtement absorbant, mur ou merlon antibruit, limitation de la vitesse) et/ou externes (déplacement de la voie, isolation des constructions)

Bruit: une forte nuisance induite par la RN 83



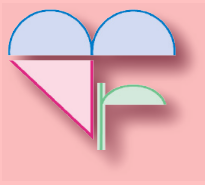


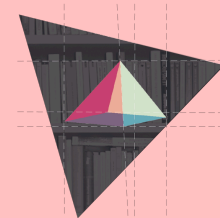
Schéma de Cohérence Territoriale
MONTAGNE ■ VIGNOBLE ■ RIED

Document de Travail

Bonne Soirée

**Vous pouvez retrouver cette présentation sur le site:
www.scot-mvr.org**

Septembre 2008



Pyramide
CONSULTANT

