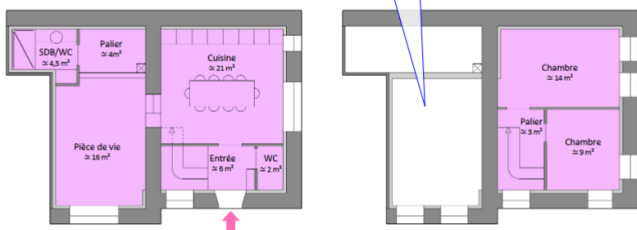
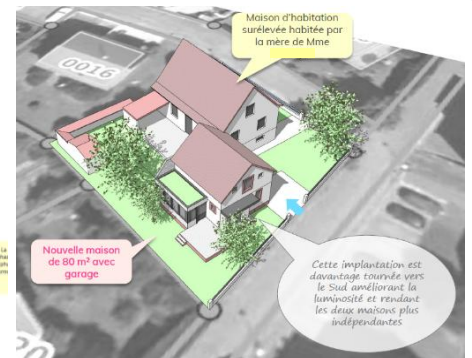


BIMBY BUNTI

Accompagner les propriétaires pour créer des nouveaux logements en densification douce



BIMBY BUNTI : Des architectes et urbanistes pour accompagner les propriétaires du territoire afin de créer des nouveaux logements

Baptisée « BUNTI BIMBY », cette opération a pour mission **d'accompagner les propriétaires et futurs propriétaires dans leurs projets immobiliers.**

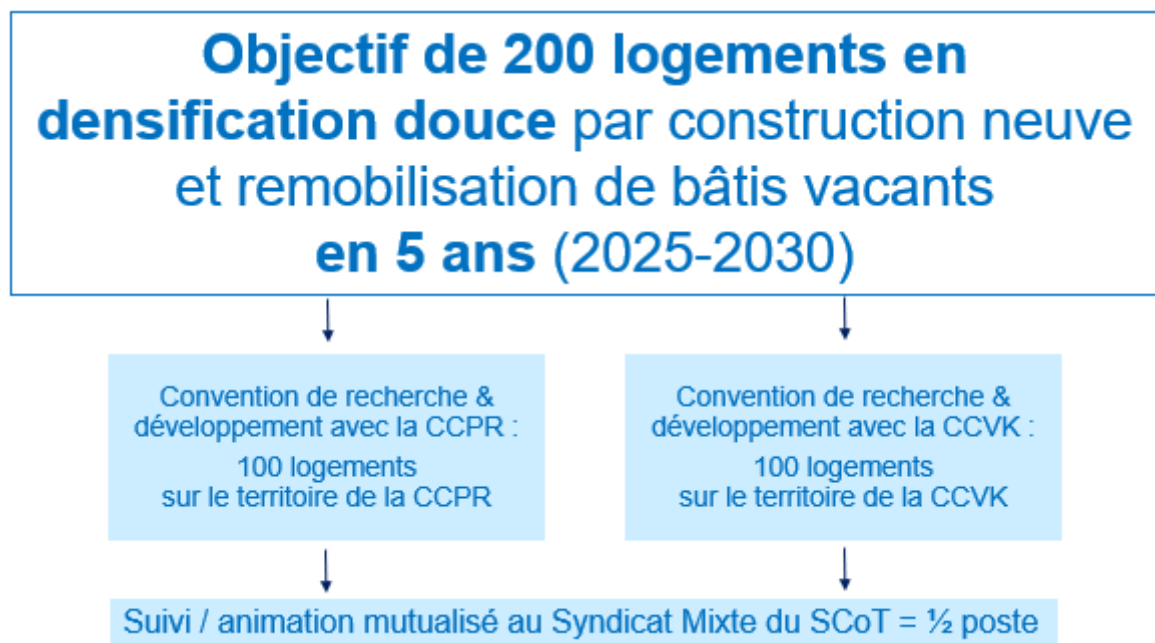
L'objectif ? **Construire des logements neufs (BIMBY)** ou rénover et **transformer des biens existants (BUNTI)** pour proposer **une offre de logements abordables, bien situés, sans étalement urbain**, tout en valorisant le patrimoine bâti des cœurs de villes ou villages et en embellissant le cadre de vie.

La mise en place de ce dispositif permet aux élus de répondre aux enjeux importants du territoire : **baisse et vieillissement de la population, remobilisation des logements vacants, diversification de l'offre de logements** (de plus petite taille, locatif), **rénovation et adaptation** du parc existant, et **réduction de la consommation d'espaces naturels, agricoles et forestiers.**

Sur le territoire du SCoT

L'animation de ce dispositif innovant a été confié à **Villes Vivantes**, une société d'urbanisme spécialisée dans la densification douce des villes et villages de France.

Le principe est d'accompagner gratuitement des propriétaires et futurs propriétaires du territoire pour réaliser des projets de création de logements, bien situés, abordables et sans étalement urbain.



BIMBY : construire un logement sur une parcelle déjà bâtie



Construire un logement de plain-pied dans mon jardin pour mes vieux jours



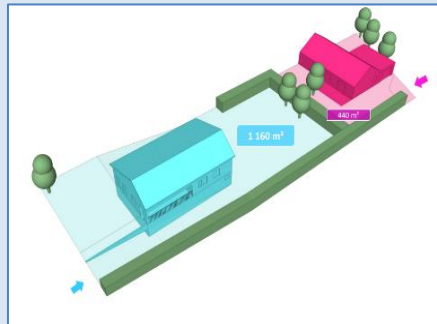
Construire un logement à louer dans mon jardin



Diviser mon terrain pour le vendre



Construire un studio au fond du jardin pour accueillir un parent



BUNTI : transformer un bâti existant



Rénover un bien ancien



Créer un locatif dans ma maison



Créer un logement dans des combles ou des annexes

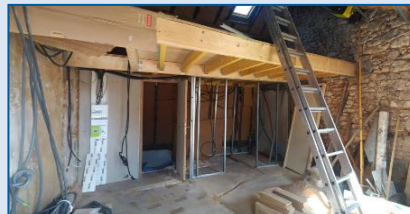


Créer un nouveau logement dans mon bien

Rénover



Reconfigurer



Créer des ouvertures



Principe de l'accompagnement de Villes Vivantes

L'opérateur Villes Vivantes propose un accompagnement des particuliers qui se concrétise par un premier rendez-vous en présentiel ou en visio pour **passer d'une idée à un projet, et le modéliser.**

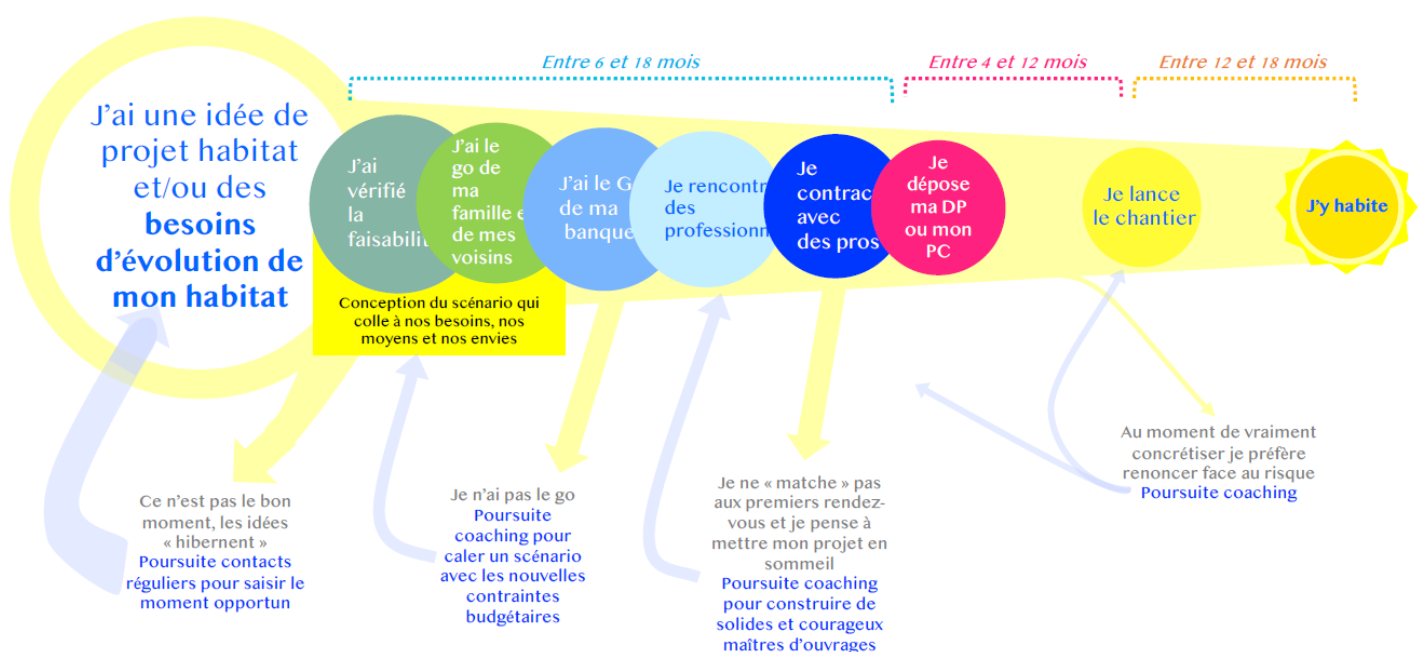
Les personnes qui souhaitent poursuivre, bénéficient d'un coaching tout au long du projet :

- vérifications réglementaires (règlements d'urbanisme et servitudes notamment)
- étude des contraintes techniques de construction / rénovation / transformation
- esquisse des solutions architecturales
- établissement des montages financiers, stratégie patrimoniale et des plannings de réalisation
- facilitation et accompagnement sur les démarches d'autorisation avec les différents partenaires, et notamment avec les architectes des bâtiments de France
- Coaching tout au long du projet : étude des devis, médiation avec le voisinage ...

Villes Vivantes n'est pas maître d'œuvre et oriente vers les professionnels (architecte, entreprise, géomètre, agent immobilier ...) et acteurs institutionnels (France Renov, ADIL ...).

Villes vivantes peut aussi accompagner les communes sur des bâtiments communaux dans le cadre des missions de la convention.

Grâce à l'aide à la prise de décision apportée aux propriétaires et en sécurisant leur parcours à chaque étape de leur projet, on vise à augmenter le taux de concrétisation des projets accompagnés.



Lancement du dispositif en octobre 2025

Le dispositif a été lancé en octobre 2025 avec des réunions de présentation aux élus et secrétaires de mairies des deux communautés de communes, aux professionnels de l'immobilier et de l'acte de construire du territoire, aux partenaires institutionnels.



A l'issue de la première année de mise en œuvre du dispositif, chaque propriétaire du territoire aura reçu un courrier expliquant le dispositif et l'invitant à rencontrer Villes Vivantes.

Un numéro vert et un site internet dédiés ont été mis en place pour la prise de rendez-vous.

Un pro de l'architecture et de l'urbanisme à votre service **gratuitement**

Construisez ou rénovez *votre logement*

1h GRATUITE pour modéliser en 3D tous vos projets d'habitat

0 805 38 32 20

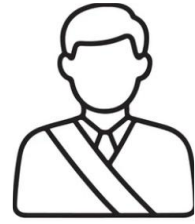
Le Région Grand Est | ALSACE | France Relance | SCOT | Villes Vivantes

<https://www.vv.homes/bimby-bunti-scot-mvr>

0 805 38 32 20

L'élu ambassadeur

Pour chaque commune un élu « ambassadeur » du dispositif a été désigné :



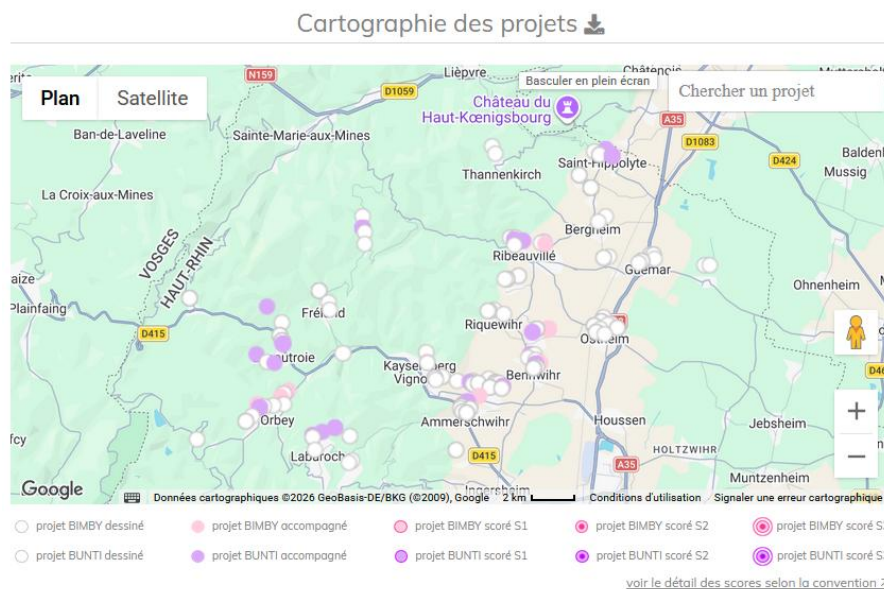
Un rôle de contact privilégié : les ambassadeurs sont les interlocuteurs de chaque commune pour échanger avec Villes Vivantes, au cas par cas, sur les projets pouvant soulever des questions (secteurs d'OAP, raccordement à la voirie et aux réseaux, opportunités de mise en synergie avec des projets voisins ou communaux par exemple).

Communication locale et contact avec les habitants : ils sont sollicités pour l'organisation des actions de communication à l'échelle communale, telles que la distribution de flyers et d'affiches dans les lieux d'accueil du public ou les commerces de proximité, ainsi que l'organisation d'actions spécifiques.

Une interface de suivi pour les communes

Les communes (élus ambassadeurs et secrétaires de mairies) ont accès à l'interface dédiée. Elle montre une revue des projets au travers d'une **cartographie interactive** et d'un tableau détaillé :

- localisation des projets en cours d'accompagnement,
- nature des réflexions des porteurs de projets sur leurs parcelles,
- actions engagées et l'état d'avancement correspondant.



Retrouvez l'accès à l'interface de suivi et le mode d'emploi correspondant dans le mail adressé par le syndicat mixte à chaque élu ambassadeur et secrétaire de mairie (janvier 2026)






https://www.flow-vivantes.eu/RocketToMars/index.php/MOa:Tableau_de_bord_-_SCOT_Montagne_Vignoble_et_Ried

Depuis le lancement (chiffres au 26/05/2026)

Les experts de Villes Vivantes ont rencontré les propriétaires intéressés, notamment lors de deux sessions de rendez-vous de novembre 2025 et de mars 2026.

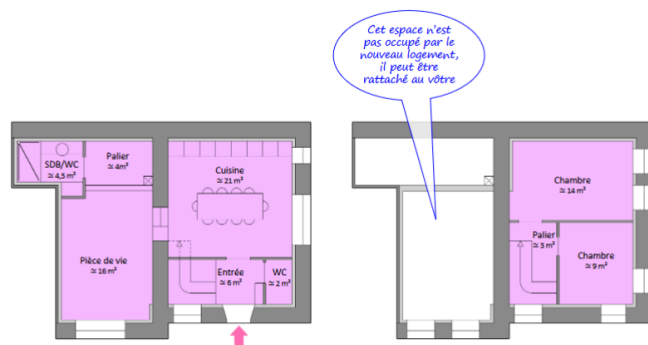
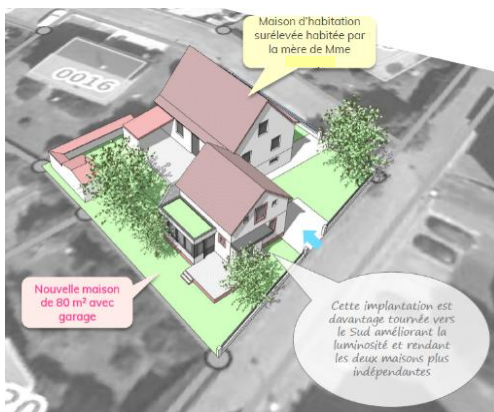
A ce jour Villes Vivantes a rencontré des particuliers qui souhaitent réfléchir à des projets de création ou reconfiguration de logement(s) concernant **113 adresses** du territoire. Ces projets correspondent à la **création de 247 logements potentiels**.

Sur l'ensemble de ces dossiers, des projets sont déjà entrés dans une **phase opérationnelle** : 1 mise en vente d'un local réalisée à Beblenheim, 1 autorisation d'urbanisme obtenue à Labaroche et des travaux démarrés à Aubure et Lapoutroie.

 113 Adresses différentes	 dont 45 bâtiments vacants >1an	 247 Logements potentiels dessinés	 dont 91 logements BIMBY	 dont 156 logements BUNTI
---	---	--	---	---

CCPR		CCVK	
56 adresses	133 logements potentiels dessinés	57 adresses	114 logements potentiels dessinés
dont 22 bâtiments vacants	dont 49 BIMBY 84 BUNTI	dont 23 bâtiments vacants	dont 42 BIMBY 72 BUNTI

BUNTI 63 % 156 logements	BIMBY 37 % 91 logements
------------------------------------	-----------------------------------



On parle du dispositif BIMBY BUNTI !

Journal Le Monde



Journal local



Radio Web « Eu ! Radio »



Présentation aux élus du comité syndical du SCoT de Colmar



Villes Vivantes

Pour tout renseignement,
Contactez le coordonnateur de l'opération : Thomas HANSS
 Au 06 52 44 78 73 ou par mail à l'adresse thomas.hanss@vivantes.fr



SCoT
Montagne Vignoble Ried
 (Schéma de Cohérence Territoriale)

Syndicat mixte du SCOT Montagne Vignoble et Ried

1 rue Pierre de Coubertin – 68150 Ribeauvillé

Tel : 03 89 73 27 21 – www.scot-mvr.org