

BILAN de fin de mandat 2020-2026

Syndicat mixte du SCoT Montagne Vignoble et Ried



Les missions du syndicat mixte du SCoT Montagne Vignoble et Ried



SM MVR

Missions relatives au document SCOT

Vérifier la compatibilité du SCoT et avec le SCoT

Observer, analyser, évaluer

Accompagner les élus pour une meilleur appropriation du SCoT

Procédure(s) d'évolution du SCoT MVR

Mission de suivi et de mise en oeuvre du SCoT

Missions de prestations et d'accompagnement

Missions générales

Autres missions « prestations » et accompagnement

Mener des études/actions complémentaires

Animer le système d'information géographique (SIG) intercommunautaire

Accompagner les communes dans le domaine de l'urbanisme

Les missions relatives au document SCoT



Vérifier la compatibilité du SCoT, et avec le SCoT

Sur le territoire MVR

7 Avis concernant des PLU/PLUi arrêtés

13 Avis concernant des modifications de PLU

20 Avis concernant des PA/PC

Sur les territoires limitrophes

Suivi des procédures des territoires voisins

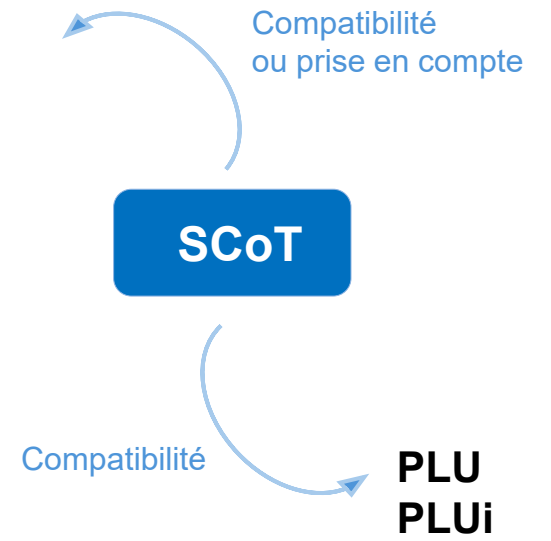
SCoT Sélestat Alsace Centrale
SCoT Colmar Rhin Vosges
Pays de la Déodatie

Avec les documents dits « de norme supérieure »

Charte PNRBV
SRADDET
TVB régionale
Schéma carrières
S3RENR
SDAGE
PGRI
PDH Alsace
Projet Rhin supérieur

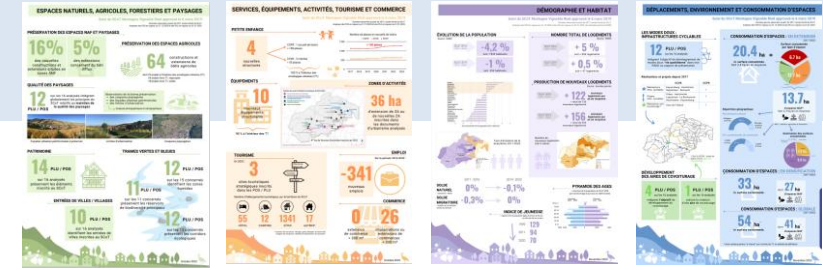


18 Schémas ou Documents d'urbanisme suivis



Les missions relatives au document SCoT

Observer, analyser, évaluer
(SIG)



Observation du territoire



Approvisionnement du **SIG**
(système d'information géographique)

Base de données permis

1436 Permis autorisés géolocalisés

Suivi du SCoT

4 Thématiques
Binômes d'élus référents

Démographie et Habitat
ENAF et paysages
Déplacements et consommation d'espaces
Services, équipements, activités, tourisme et commerce

50 Indicateurs de suivi

Evaluation du SCoT (2019-2024)

1 Bilan à mi-parcours (2021/2022)

1 Bilan à 6 ans (2024)

18 Questions évaluatives
4 Posters thématiques



1 Rapport d'évaluation
Délibération (2025)

Les missions relatives au document SCoT

Accompagner pour une meilleure appropriation du SCoT

Outils pédagogiques

7 Fiches « Portrait de territoires »

Déclinées à l'échelle des 24 communes = 168 documents



- Démographie
- Habitat
- Permis
- Consommation d'espaces
- ENAF et paysages
- Protections environnementales
- Densification douce

RDV annuel « élus SCoT »

3 Formations animées par le CAUE Alsace

« Imaginer autrement l'habitat et l'acte de construire »



Parcours de sensibilisation 2021

Animé par les CAUE 67/68



2 Matinées « conférence » densification douce



Villes Vivantes
Parc naturel Ballons des Vosges

2 Après-midi « sortie de terrain »



Rodersdorf (Suisse)
Sigolsheim, Kaysersberg, Holtzwihr

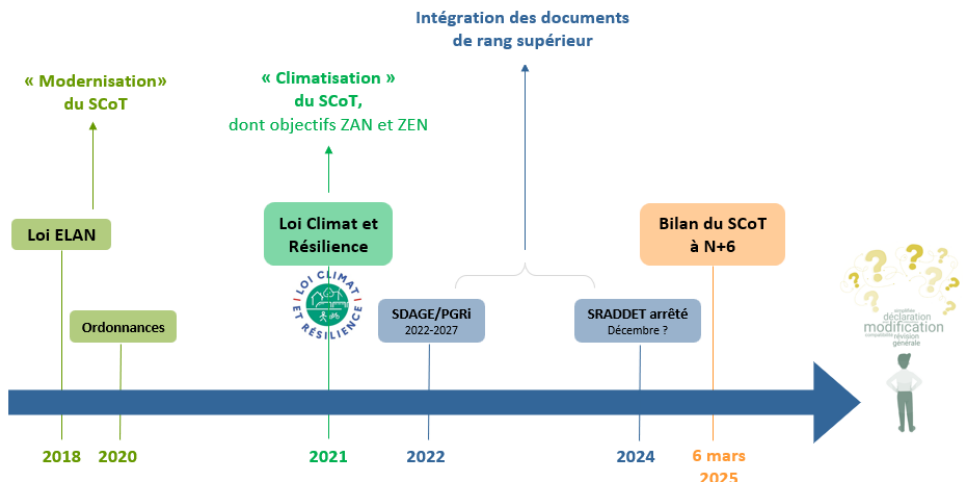
Les missions relatives au document SCoT

Procédure(s) d'évolution du SCoT MVR

Veille technique, juridique et réglementaire

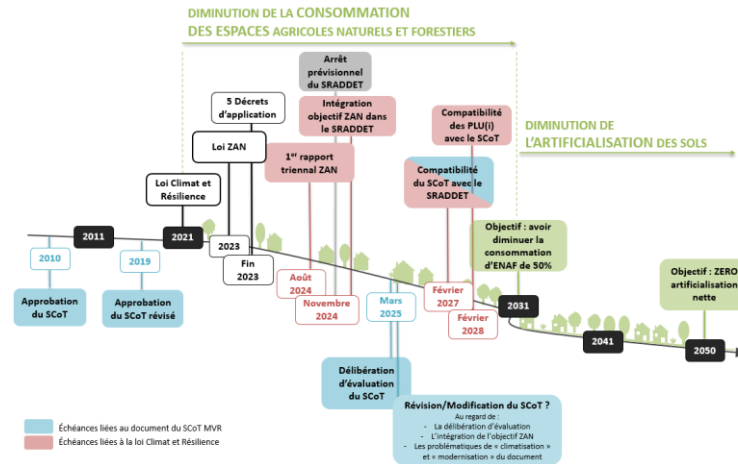
Loi ELAN
Loi Climat et Résilience
Décrets d'application
Loi ZAN
Propositions de loi
TRACE et Le Feu ...

SDAGE
PGRI
SRADDET
Charte PNRBV ...



Révision SCoT 2019 : recours de 2 communes à l'encontre de la délibération d'approbation du SCoT

Engagement de la procédure de modification simplifiée du SCoT Pour intégrer la trajectoire ZAN



Autres missions « prestations » et accompagnement

Mener des études/actions complémentaires



Mobilité

Inscription du territoire au Défi « J'y vais »



Habitat

Dispositif « densification douce » BIMBY BUNTI

2023 : 1^{ère} présentation

2024 : étude pré-opérationnelle

Eté 2025 : approbation convention recherche et développement

Automne 2025 : lancement du dispositif sur le territoire (3 à 5 ans)

Un pro de l'architecture et de l'urbanisme à votre service **gratuitement**

Pour explorer les options de rénovation ou de construction d'une maison dans votre jardin

Prendre RDV → Appeler ☎



Suivi/animation mutualisés au syndicat mixte

COFIL
= comité syndical



Villes Vivantes

Autres missions « prestations » et accompagnement

Animer le SIG (système d'information géographique) intercommunautaire



Outils « Datsace »

Aide aux communes et CC

Formations et assistance

Application « cadastre »

Application « réseaux »

2 changements d'outils

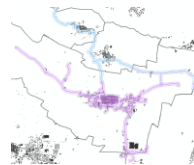


Plateforme géographique alsacienne

Réseaux

Mise à jour des plans

Volet SIG du marché à bon de commande **pour la mise à jour des plans des réseaux** (marché CCPR)



*Eau potable
Assainissement
Eclairage public
Chaleur*

Suivi et vérification prestation
Intégration application « réseaux » (18 communes)

Relais technique géomètres et services techniques

Accompagnement DT/DICT

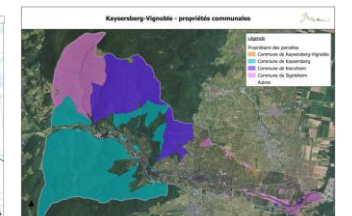


Cartographies spécifiques

Pour le compte des communes et CC

40 Cartographies thématiques

Dont plusieurs déclinées à l'échelle des 24 communes



Autres missions « prestations » et accompagnement

Accompagner les communes dans le domaine de l'urbanisme



Animation

Prestations

Assistance

Pour le compte des communes et CC

Aux communes et CC

Lancement du RDV annuel « Mairies »



2021

3

sessions

Depuis 2022

4

RDV annuel « Mairies »



Renouvellement des baux de chasse 2023 (21 communes)



Rapport triennal de suivi de l'artificialisation des sols 2024 (CCVK (PLUi) + 16 communes de la CCPR)



Géoportail de l'urbanisme

geoportail-urbanisme

Base Adresse Nationale

(Dénomination et numérotation des voies)

adresse.data.gouv.fr
Le site national de l'adresse

Portail des énergies renouvelables

(Saisie des ZAER)

Loi d'accélération des énergies renouvelables
Guide pour la définition des zones d'accélération

Missions générales

Suivi administratif et financier

En plus du courant :

RGPD
Règlement intérieur
Dématérialisation des actes
Réforme des actes
Règlement budgétaire et financier
Norme comptable M57
RIFSEEP
Télétravail
Inventaire archives
Archivage numérique

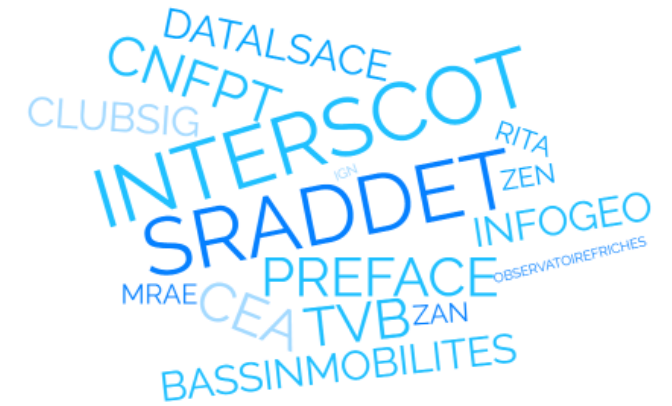
Animation

39 bureaux syndical **25** comités syndical

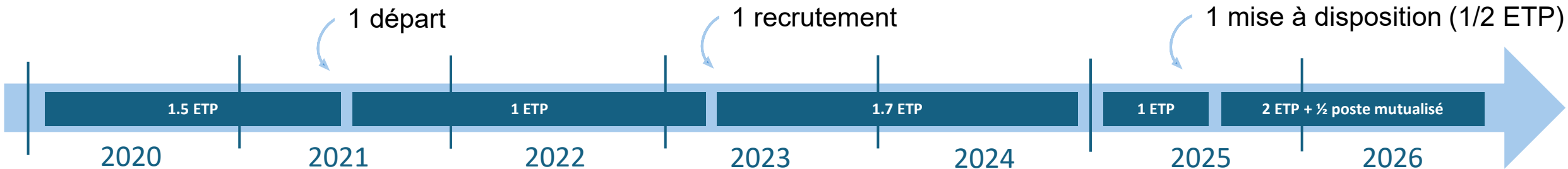
Communication / publications

5 Actu'SCoT **2** rapports d'activités

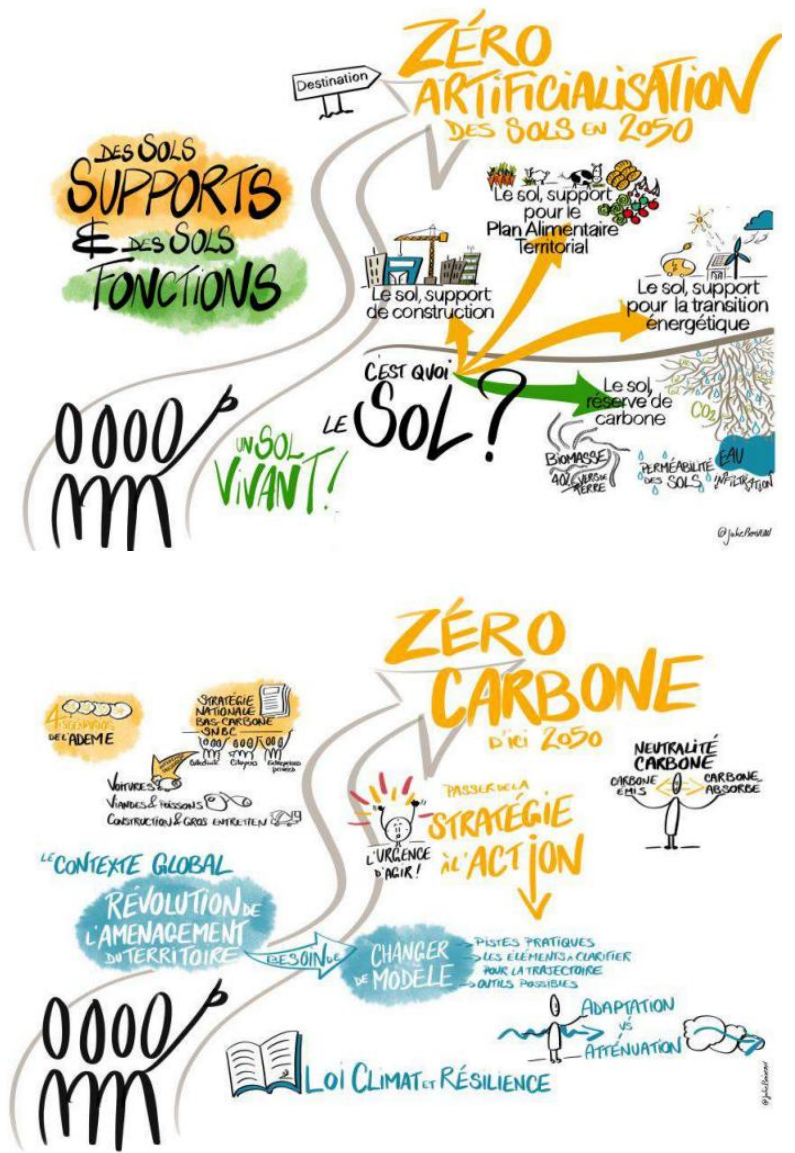
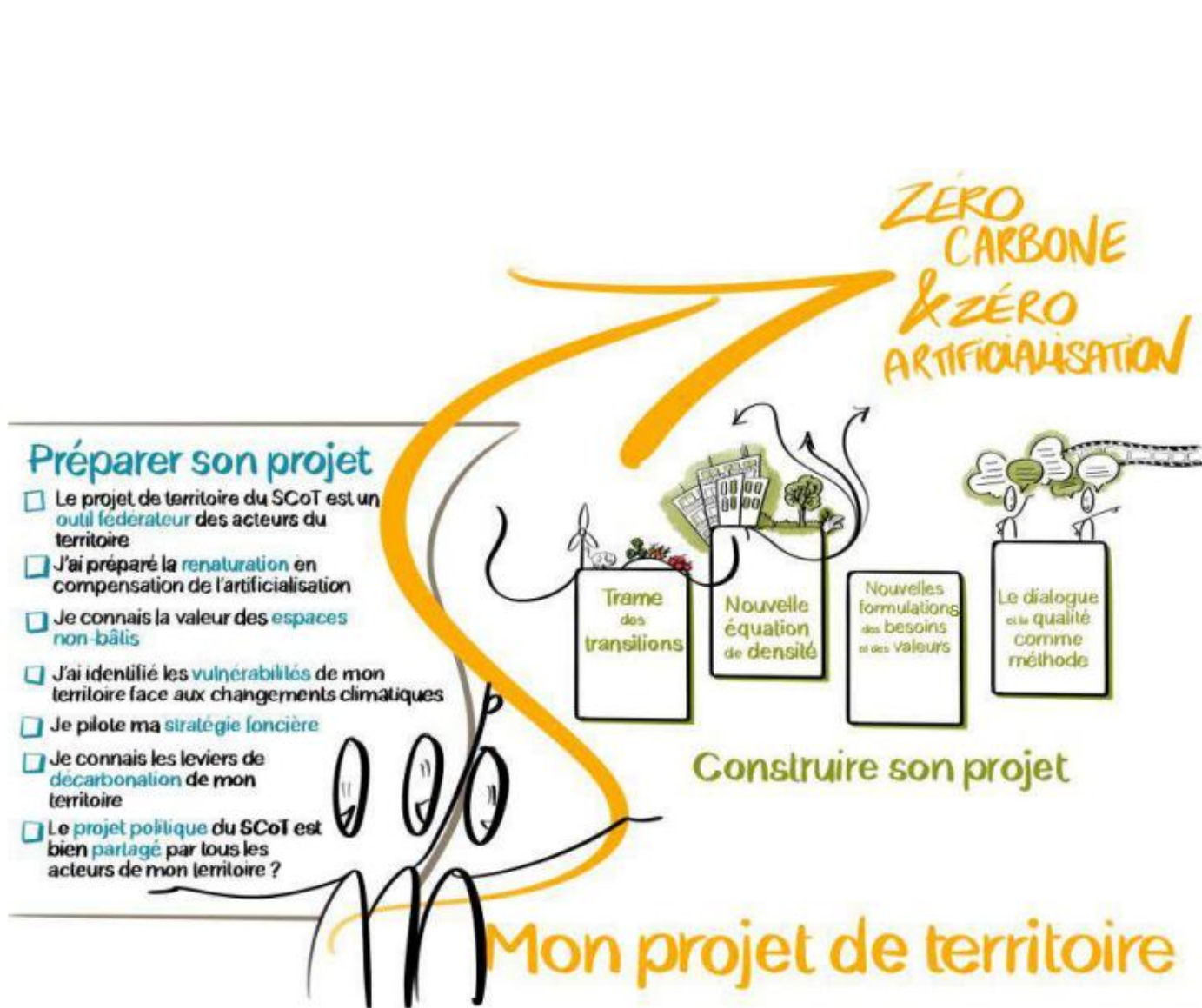
Participation à diverses instances et démarches

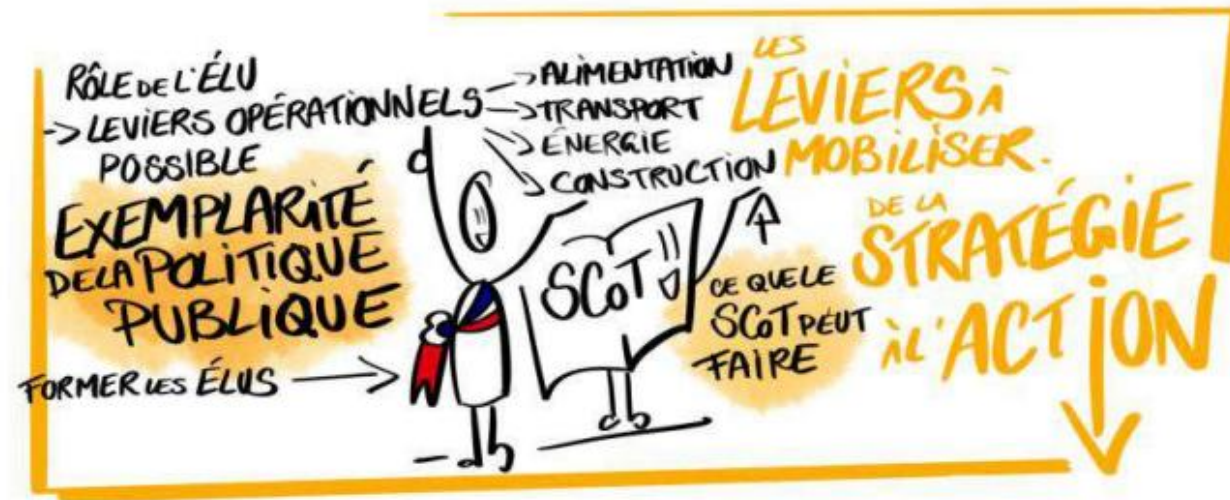


1 départ en disponibilité,
1 recrutement
1 mise à disposition (1/2 ETP)



Les défis du prochain mandat ...





Syndicat mixte du SCOT Montagne Vignoble & Ried

1 rue Pierre de Coubertin – 68150 Ribeauvillé

Tel : 03 89 73 27 21 – www.scot-mvr.org